

УТВЕРЖДАЮ
Руководитель УСЗН
Железнодорожного р-на г.
Ростова-на-Дону
И.В.Маликова
« » 2017 г.

**ПАСПОРТ ДОСТУПНОСТИ
объекта социальной инфраструктуры (ОСИ)
№14**

1. Общие сведения об объекте

- 1.1. Наименование (вид) объекта: МБДОУ № 2 (корпус 1)
- 1.2. Адрес объекта: 344101, г. Ростов-на-Дону, пер. Защитный, 22а
- 1.3. Сведения о размещении объекта:
- отдельно стоящее здание 2 этажей, 848 кв. м
- часть здания на этаже кв.м
- наличие прилегающего земельного участка (да, нет); кв.м
- 1.4. Год постройки здания 1905 последнего капитального ремонта -
- 1.5. Дата предстоящих плановых ремонтных работ: текущего - капитального -
- сведения об организации, расположенной на объекте**
- 1.6. Название организации (учреждения), (полное юридическое наименование – согласно Уставу, краткое наименование)
Муниципальное бюджетное дошкольное образовательное учреждение города Ростова-на-Дону «Детский сад № 2» (МБДОУ № 2)
- 1.7. Юридический адрес организации (учреждения) 344101, г. Ростов-на-Дону, пер. Защитный, 22а
- 1.8. Основание для пользования объектом (оперативное управление, аренда, собственность) оперативное управление
- 1.9. Форма собственности (государственная, негосударственная) государственная
- 1.10. Территориальная принадлежность (федеральная, региональная, муниципальная) муниципальная
- 1.11. Вышестоящая организация (наименование) Управление образования города Ростова-на-Дону
- 1.12. Адрес вышестоящей организации, другие координаты 344000, г. Ростов-на-Дону, ул. Обороны, д.76

2. Характеристика деятельности организации на объекте (по обслуживанию населения)

- 2.1. Сфера деятельности (здравоохранение, образование, социальная защита, физическая культура и спорт, культура, связь и информация, транспорт, жилой фонд, потребительский рынок и сфера услуг, другое)
образование
- 2.2. Виды оказываемых услуг: дошкольное образование
- 2.3. Форма оказания услуг: (на объекте, с длительным пребыванием, в т.ч. проживанием, на дому, дистанционно)
на объекте
- 2.4. Категории обслуживаемого населения по возрасту: (дети, взрослые трудоспособного возраста, пожилые; все возрастные категории)
все возрастные категории
- 2.5. Категории обслуживаемых инвалидов: инвалиды, передвигающиеся на коляске, инвалиды с нарушениями опорно-двигательного аппарата; с нарушениями зрения, с нарушениями слуха, с нарушениями интеллекта.
- 2.6. Плановая мощность: посещаемость (количество обслуживаемых в день), вместимость, пропускная 160 человек
способность:
- 2.7. Участие в исполнении ИПР инвалида, ребенка-инвалида (да, нет) нет

3. Состояние доступности объекта

- 3.1. Путь следования к объекту пассажирским транспортом остановка общественного транспорта «Переходной мост» -автобусы 26,71,40,4
(описать маршрут движения с использованием пассажирского транспорта)
наличие адаптированного пассажирского транспорта к объекту нет
- 3.2. Путь к объекту от ближайшей остановки пассажирского транспорта:
- 3.2.1. расстояние до объекта от остановки транспорта 700
- 3.2.2. время движения (пешком) 15 мин
- 3.2.3. наличие выделенного от проезжей части пешеходного пути (да, нет), нет
- 3.2.4. Перекрестки: нерегулируемые; регулируемые, со звуковой сигнализацией, таймером; нет
- 3.2.5. Информация на пути следования к объекту: акустическая, тактильная, визуальная; нет
- 3.2.6. Перепады высоты на пути: есть, нет есть (лестница)
Их обустройство для инвалидов на коляске: да, нет Нет

3.3. Организация доступности объекта для инвалидов – форма обслуживания*

№ п/п	Категория инвалидов(вид нарушения)	Вариант организации доступности объекта (формы обслуживания)*
1.	Все категории инвалидов и МГН <i>в том числе инвалиды:</i>	<i>ВНД</i>
2.	передвигающиеся на креслах-колясках	<i>ВНД</i>
3.	с нарушениями опорно-двигательного аппарата	<i>ДУ</i>
4.	с нарушениями зрения	<i>ВНД</i>
5.	с нарушениями слуха	<i>ДУ</i>
6.	с нарушениями умственного развития	<i>ДУ</i>

* - указывается один из вариантов: «А», «Б», «ДУ», «ВНД»

3.4. Состояние доступности основных структурно-функциональных зон

№ п/п	Основные структурно-функциональные зоны	Состояние доступности, в том числе для основных категорий инвалидов**
1.	Территория, прилегающая к зданию (участок)	<i>ВНД (К, С), ДУ (О, Г, У)</i>
2.	Вход (входы) в здание	<i>ДЧ-И (О,Г,У), ВНД (К,С)</i>
3.	Путь (пути) движения внутри здания (в т.ч. пути эвакуации)	<i>ДУ (О,Г,У), ВНД (К,С)</i>
4.	Зона целевого назначения здания (целевого посещения объекта)	<i>ДУ (О,Г,У), ВНД (К,С)</i>
5.	Санитарно-гигиенические помещения	-
6.	Система информации и связи (на всех зонах)	<i>ДУ (К,О,Г,У), ВНД (С)</i>
7.	Пути движения к объекту (от остановки транспорта)	-
8.	Все зоны и участки	<i>ДУ (О,Г,У), ВНД (К,С)</i>

** Указывается: ДП-В - доступно полностью всем; ДП-И (К, О, С, Г, У) – доступно полностью избирательно (указать категории инвалидов); ДЧ-В - доступно частично всем; ДЧ-И (К, О, С, Г, У) – доступно частично избирательно (указать категории инвалидов); ДУ - доступно условно, ВНД – всем недоступно

3.5. ИТОГОВОЕ ЗАКЛЮЧЕНИЕ о состоянии доступности ОСИ: *ДУ (О,Г,У), ВНД (К,С)*

4. Управленческое решение

4.1. Рекомендации по адаптации основных структурных элементов объекта

№ п/п	Основные структурно-функциональные зоны объекта	Рекомендации по адаптации объекта (вид работы)*
1.	Территория, прилегающая к зданию (участок)	<p>Обеспечить контрастность калитки по отношению к прилегающим поверхностям. Установить предупредительную тактильную разметку шириной 0,5м на расстоянии 0,8м от калитки, тактильную контрастную информационную табличку об объекте. Двустороннюю систему связи обозначить однозначно опознаваемыми символами (пиктограммой).</p> <p>Установить тактильную направляющую разметку от входа на территорию до входа в здание. На расстоянии 3-5м от входа установить мнемосхему с указанием основных зон и путей движения по территории. Установить доступные информирующие обозначения и указатели. Обеспечить ровное нескользящее покрытие по путям движения и на игровой территории возле теневых навесов.</p> <p>Обустроить пешеходные дорожки к игровым зонам шириной не менее 1,5м. По краям дорожек установить бортовые камни высотой не менее 0,05м. Обустроить бордюрные срезы на перепадах высоты в местах примыкания пешеходных дорожек к путям движения по территории.</p> <p style="text-align: center;">Капитальный, текущий ремонт</p>
2.	Вход (входы) в здание	<p>Предусмотреть на лестнице поручни с двух сторон с нетравмирующим завершением длиннее марша лестницы на 0,3м. Первую и последнюю ступени контрастно маркировать по проступи. Перед лестницей установить предупредительную тактильную разметку шириной 0,5м на расстоянии 0,8м от лестницы. Обеспечить нескользящее покрытие поверхности ступеней. Над входами обустроить навесы с водоотводами, освещение.</p> <p>На главном входе установить контрастную тактильную информационную табличку об объекте, на дополнительном и эвакуационном входах - информирующие обозначения.</p> <p>Заменить двери на главном входе и дополнительном входе таким образом, чтобы ширина дверных проемов в свету была не менее 0,9м. Обеспечить высоту порогов в дверных проёмах не более 0,014м. Предусмотреть дверное полотно контрастное по отношению к прилегающим поверхностям, со смотровыми панелями из прозрачного ударопрочного материала или контрастно маркировать дверной проем. Контрастно маркировать прозрачные полотна двери. Установить доводчики, чтобы усилие при открывании двери было не более 19,5Нм и задержкой закрывания двери не менее 5 секунд. Предусмотреть установку ручек нажимного типа, контрастных по отношению к поверхности двери. В тамбурах</p>

		<p>обеспечить нескользящее покрытие пола.</p> <p>Текущий ремонт</p>
3.	Путь (пути) движения внутри здания (в т.ч. пути эвакуации)	<p>По пути движения в коридоре установить информирующие обозначения. Предусмотреть ровное нескользящее покрытие пола в вестибюле. Предусмотреть поручни в двух уровнях на высоте 0,9м и 0,5м с нетравмирующим завершением длиннее марша лестницы на 0,3м. Краевые ступени лестниц выделить контрастной полосой. Установить доступные информирующие обозначения. Дверные проемы на лестничные площадки контрастно маркировать. Установить доступные информирующие обозначения.</p> <p>Текущий ремонт.</p>
4.	Зона целевого назначения здания (целевого посещения объекта)	<p>Заменить двери в кабинеты и группы таким образом, чтобы ширина проема в свету была не менее 0,9м. Обеспечить высоту порогов в дверных проемах не более 0,014м. Предусмотреть дверные полотна контрастные по отношению к прилегающим поверхностям или контрастно маркировать дверной проем. Предусмотреть установку ручек нажимного типа, контрастных по отношению к поверхности двери. Со стороны открывания дверей на стене установить доступные информирующие обозначения о назначении целевых зон на высоте 1,5м. Со стороны открывания дверей на стене установить доступные информирующие обозначения о назначении целевых зон на высоте 1,5м.</p> <p>Текущий ремонт</p>
5.	Санитарно-гигиенические помещения	-
6.	Система информации на объекте (на всех зонах)	<p>Идентифицировать доступные для МГН элементы здания и территории символами доступности. Обеспечить непрерывность информации. Установить информирующие обозначения идентичные, контрастные относительно прилегающей поверхности, интуитивно-понятные. Двустороннюю систему связи обозначить однозначно опознаваемыми символами. Установить статические тактильные устройств, в том числе тактильные полосы, рельефные или фактурные средств, в соответствии с ГОСТ Р 52875-2007. Обеспечить комплексность средств информации, а также сигнализации об опасности для всех категорий МГН, непрерывность информации, своевременное ориентирование и однозначное опознавание объектов и мест посещения. Предусмотреть возможность получения информации о размещении и назначении функциональных элементов.</p> <p>Текущий ремонт</p>
7.	Пути движения к объекту (от остановки транспорта)	-
8.	Все зоны и участки	<p>Обеспечить доступ инвалидов на креслах колясках в здание детского сада на второй этаж нет технической возможности. В связи с этим, предусмотреть обслуживание таких</p>

	<p>инвалидов в вестибюле дополнительного входа первого этажа. Провести инструктаж для персонала о правилах обслуживания инвалидов. Разработать правила обслуживания и обеспечения безопасности посетителей с ограниченными возможностями. Обустроить туалетную комнату для всех категорий инвалидов нет технической. В связи с этим предусмотреть обслуживание инвалидов не более 45 минут</p> <p>Выполнить работы по адаптации объекта в соответствии с рекомендациями по каждой зоне.</p> <p>Ремонт текущий, капитальный</p>
--	---

*- указывается один из вариантов (видов работ): не нуждается; ремонт (текущий, капитальный); индивидуальное решение с ТСР; технические решения невозможны – организация альтернативной формы обслуживания

4.2. Период проведения работ _____
 в рамках исполнения адресной программы адаптации объектов социальной структуры для инвалидов и МГН.
(указывается наименование документа: программы, плана)

4.3. Ожидаемый результат (по состоянию доступности) после выполнения работ по адаптации
ДП-И (О,Г,У), ДЧ-И (К,С) – объект доступен полностью для инвалидов с нарушениями опорно-двигательного аппарата, слуха, интеллекта, для инвалидов на креслах-колясках и с нарушениями зрения объект доступен частично с выделенной зоной для обслуживания таких инвалидов
 Оценка результата исполнения программы, плана (по состоянию доступности) _____

4.4. Для принятия решения требуется, не требуется *(нужное подчеркнуть)*: _____
 Согласование Требуется _____
 Имеется заключение уполномоченной организации о состоянии доступности объекта Не имеется _____
 _____ прилагается
(наименование документа и выдавшей его организации, дата)

4.5. Информация размещена (обновлена) на Карте доступности субъекта РФ дата _____
(наименование сайта, портала)

5. Особые отметки

Паспорт сформирован на основании:

1. Анкеты (информации об объекте) от «21» марта 2017 г.
2. Акта обследования объекта: №1 от «21» марта 2017 г.
3. Решения Комиссии: *нет*

УТВЕРЖДАЮ
Заведующий МБДОУ №2
М.В. Петрова
«21» марта 2017 г.

АНКЕТА
(информация об объекте социальной инфраструктуры)
К ПАСПОРТУ ДОСТУПНОСТИ ОСИ
№14

1. Общие сведения об объекте

- 1.1. Наименование (вид) объекта: МБДОУ № 2 (корпус 1)
- 1.2. Адрес объекта: 344101, г. Ростов-на-Дону, пер. Защитный, 22а
- 1.3. Сведения о размещении объекта:
- отдельно стоящее здание 2 этажа, 848 кв. м
- часть здания на - этаже - кв. м
- наличие прилегающего земельного участка (да, нет): - кв. м
- 1.4. Год постройки здания 1905 последнего капитального ремонта - капитального -
- 1.5. Дата предстоящих плановых ремонтных работ: текущего - капитального -
- сведения об организации, расположенной на объекте**
- 1.6. Название организации (учреждения), (полное юридическое наименование – согласно Уставу, краткое наименование)
Муниципальное бюджетное дошкольное образовательное учреждение города Ростова-на-Дону «Детский сад № 2» (МБДОУ № 2)
- 1.7. Юридический адрес организации (учреждения) 344101, г. Ростов на-Дону, пер. Защитный, 22а
- 1.8. Основание для пользования объектом (оперативное управление, аренда, собственность) оперативное управление
- 1.9. Форма собственности (государственная, негосударственная) государственная
- 1.10. Территориальная принадлежность (федеральная, региональная, муниципальная) муниципальная
- 1.11. Вышестоящая организация (наименование) Управление образования города Ростова-на-Дону
- 1.12. Адрес вышестоящей организации, другие координаты 344000, г. Ростов-на-Дону, ул. Обороны, д.76

2. Характеристика деятельности организации на объекте (по обслуживанию населения)

- 2.1. Сфера деятельности (здравоохранение, образование, социальная защита, физическая культура и спорт, культура, связь и информация, транспорт, жилой фонд, потребительский рынок и сфера услуг, другое) образование
- 2.2. Виды оказываемых услуг: дошкольное образование
- 2.3. Форма оказания услуг: (на объекте, с длительным пребыванием, в т.ч. проживанием, на дому, дистанционно) на объекте
- 2.4. Категории обслуживаемого населения по возрасту: (дети, взрослые трудоспособного возраста, пожилые; все возрастные категории) все возрастные категории
- 2.5. Категории обслуживаемых инвалидов: инвалиды, передвигающиеся на коляске, инвалиды с нарушениями опорно-двигательного аппарата; с нарушениями зрения, с нарушениями слуха, с нарушениями интеллекта.
- 2.6. Плановая мощность: посещаемость (количество обслуживаемых в день), вместимость, пропускная способность: 160 человек
- 2.7. Участие в исполнении ИПР инвалида, ребенка-инвалида (да, нет) нет

3. Состояние доступности объекта

- 3.1. Путь следования к объекту пассажирским транспортом остановка общественного транспорта «Переходной мост» -автобусы 26,71,40,4
(описать маршрут движения с использованием пассажирского транспорта)
наличие адаптированного пассажирского транспорта к объекту нет
- 3.2. Путь к объекту от ближайшей остановки пассажирского транспорта:
- 3.2.1. расстояние до объекта от остановки транспорта 700 м.
- 3.2.2. время движения (пешком) 15 мин.
- 3.2.3. наличие выделенного от проезжей части пешеходного пути (да, нет), нет
- 3.2.4. Перекрестки: нерегулируемые; регулируемые, со звуковой сигнализацией, таймером; нет
- 3.2.5. Информация на пути следования к объекту: акустическая, тактильная, визуальная; нет
- 3.2.6. Перепады высоты на пути: есть, нет есть (лестница)
Их обустройство для инвалидов на коляске: да, нет Нет

3.3. Организация доступности объекта для инвалидов – форма обслуживания*

№ п/п	Категория инвалидов (вид нарушения)	Вариант организации доступности объекта (формы обслуживания)*
1.	Все категории инвалидов и МГН	<i>ВНД</i>
	<i>в том числе инвалиды:</i>	
2.	передвигающиеся на креслах-колясках	<i>ВНД</i>
3.	с нарушениями опорно-двигательного аппарата	<i>ДУ</i>
4.	с нарушениями зрения	<i>ВНД</i>
5.	с нарушениями слуха	<i>ДУ</i>
6.	с нарушениями умственного развития	<i>ДУ</i>

* - указывается один из вариантов: «А», «Б», «ДУ», «ВНД»

4. Управленческое решение

4.1. Рекомендации по адаптации основных структурных элементов объекта

№ п \п	Основные структурно-функциональные зоны объекта	Рекомендации по адаптации объекта (вид работы)*
1.	Территория, прилегающая к зданию (участок)	<p><i>Обеспечить контрастность калитки по отношению к прилегающим поверхностям. Установить предупредительную тактильную разметку шириной 0,5м на расстоянии 0,8м от калитки, тактильную контрастную информационную табличку об объекте. Двустороннюю систему связи обозначить однозначно опознаваемыми символами (пиктограммой). Установить тактильную направляющую разметку от входа на территорию до входа в здание. На расстоянии 3-5м от входа установить мнемосхему с указанием основных зон и путей движения по территории. Установить доступные информирующие обозначения и указатели. Обеспечить ровное нескользящее покрытие по путям движения и на игровой территории возле теневых навесов.</i></p> <p><i>Обустроить пешеходные дорожки к игровым зонам шириной не менее 1,5м. По краям дорожек установить бортовые камни высотой не менее 0,05м. Обустроить бордюрные срезы на перепадах высоты в местах примыкания пешеходных дорожек к путям движения по территории.</i></p> <p>Капитальный, текущий ремонт</p>
2.	Вход (входы) в здание	<i>Предусмотреть на лестнице поручни с двух сторон с нетравмирующим завершением</i>

		<p>длиннее марша лестницы на 0,3м. Первую и последнюю ступени контрастно маркировать по проступи. Перед лестницей установить предупредительную тактильную разметку шириной 0,5м на расстоянии 0,8м от лестницы. Обеспечить нескользящее покрытие поверхности ступеней. Над входами обустроить навесы с водоотводами, освещение.</p> <p>На главном входе установить контрастную тактильную информационную табличку об объекте, на дополнительном и эвакуационном входах - информирующие обозначения.</p> <p>Заменить двери на главном входе и дополнительном входе таким образом, чтобы ширина дверных проемов в свету была не менее 0,9м. Обеспечить высоту порогов в дверных проёмах не более 0,014м. Предусмотреть дверное полотно контрастное по отношению к прилегающим поверхностям, со смотровыми панелями из прозрачного ударопрочного материала или контрастно маркировать дверной проем. Контрастно маркировать прозрачные полотна двери. Установить доводчики, чтобы усилие при открывании двери было не более 19,5Нм и задержкой закрывания двери не менее 5 секунд. Предусмотреть установку ручек нажимного типа, контрастных по отношению к поверхности двери. В тамбурах обеспечить нескользящее покрытие пола.</p> <p>Текущий ремонт</p>
3.	Путь (пути) движения внутри здания (в т.ч. пути эвакуации)	<p>По пути движения в коридоре установить информирующие обозначения.</p> <p>Предусмотреть ровное нескользящее покрытие пола в вестибюле. Предусмотреть поручни в двух уровнях на высоте 0,9м и 0,5м с нетравмирующим завершением длиннее марша лестницы на 0,3м. Краевые ступени лестниц выделить контрастной полосой. Установить доступные информирующие обозначения. Дверные проемы на лестничные площадки контрастно маркировать. Установить доступные информирующие обозначения.</p> <p>Текущий ремонт.</p>
4.	Зона целевого назначения здания (целевого посещения объекта)	<p>Заменить двери в кабинеты и группы таким образом, чтобы ширина проема в свету была не менее 0,9м. Обеспечить высоту порогов в дверных проемах не более 0,014м.</p> <p>Предусмотреть дверные полотна контрастные по отношению к прилегающим поверхностям или контрастно маркировать дверной проем. Предусмотреть установку ручек нажимного типа, контрастных по отношению к поверхности двери. Со стороны открывания дверей на стене установить доступные информирующие обозначения о назначении целевых зон на высоте 1,5м. Со стороны открывания дверей на стене</p>

		высоте 1,5м. Текущий ремонт
5.	Санитарно-гигиенические помещения	-
6.	Система информации на объекте (на всех зонах)	Идентифицировать доступные для МГН элементы здания и территории символами доступности. Обеспечить непрерывность информации. Установить информирующие обозначения идентичные, контрастные относительно прилегающей поверхности, интуитивно-понятные. Двустороннюю систему связи обозначить однозначно опознаваемыми символами. Установить статические тактильные устройств, в том числе тактильные полосы, рельефные или фактурные средств, в соответствии с ГОСТ Р 52875-2007. Обеспечить комплексность средств информации, а также сигнализации об опасности для всех категорий МГН, непрерывность информации, своевременное ориентирование и однозначное опознавание объектов и мест посещения. Предусмотреть возможность получения информации о размещении и назначении функциональных элементов. Текущий ремонт
7.	Пути движения к объекту (от остановки транспорта)	-
8.	Все зоны и участки	Обеспечить доступ инвалидов на креслах колясках в здание детского сада на второй этаж нет технической возможности. В связи с этим, предусмотреть обслуживание таких инвалидов в вестибюле дополнительного входа первого этажа. Провести инструктаж для персонала о правилах обслуживания инвалидов. Разработать правила обслуживания и обеспечения безопасности посетителей с ограниченными возможностями. Обустроить туалетную комнату для всех категорий инвалидов нет технической. В связи с этим предусмотреть обслуживание инвалидов не более 45 минут. Выполнить работы по адаптации объекта в соответствии с рекомендациями по каждой зоне. Ремонт текущий, капитальный

*- указывается один из вариантов (видов работ): не нуждается; ремонт (текущий, капитальный); индивидуальное решение с ТСП; технические решения невозможны – организацией альтернативной формы обслуживания

Размещение информации на Карте доступности субъекта РФ согласовано _____

УТВЕРЖДАЮ
Заведующий МБДОУ №2

Ассоль М.В.Петрова

«21» марта 2017 г.



**АКТ ОБСЛЕДОВАНИЯ
объекта социальной инфраструктуры
К ПАСПОРТУ ДОСТУПНОСТИ ОСИ
№ 1**

г. Ростов-на-Дону

Наименование территориального образования субъекта РФ

«21» марта 2017 г.

1. Общие сведения об объекте

- 1.1. Наименование (вид) объекта: МБДОУ № 2 (корпус 1)
- 1.2. Адрес объекта: 344101, г. Ростов-на-Дону, пер. Защитный, 22а
- 1.3. Сведения о размещении объекта:
- отдельно стоящее здание 2 этажа, 848 кв. м
- часть здания на - этаже - кв.м
- наличие прилегающего земельного участка (да, нет); - кв.м
- 1.4. Год постройки здания 1905 последнего капитального ремонта -
- 1.5. Дата предстоящих плановых ремонтных работ: текущего - капитального -
- 1.6. Название организации (учреждения), (полное юридическое наименование – согласно Уставу, краткое наименование)
Муниципальное бюджетное дошкольное образовательное учреждение города Ростова-на-Дону «Детский сад № 2» (МБДОУ № 2)
- 1.7. Юридический адрес организации (учреждения) 344101, г. Ростов-на-Дону, пер. Защитный, 22а

2. Характеристика деятельности организации на объекте (по обслуживанию населения)

- 2.1. Дополнительная информация воспитание и образование детей дошкольного возраста

3. Состояние доступности объекта

3.1. Путь следования к объекту пассажирским транспортом остановка общественного транспорта «Переходной мост» -автобусы 26,71,40,4

(описать маршрут движения с использованием пассажирского транспорта)

наличие адаптированного пассажирского транспорта к объекту нет

3.2. Путь к объекту от ближайшей остановки пассажирского транспорта:

3.2.1. расстояние до объекта от остановки транспорта 700 м.

3.2.2. время движения (пешком) 15 мин.

3.2.3. наличие выделенного от проезжей части пешеходного пути (да, нет), нет

3.2.4. Перекрестки: *нерегулируемые; регулируемые, со звуковой сигнализацией, таймером;* нет

3.2.5. Информация на пути следования к объекту: акустическая, тактильная, визуальная; нет

3.2.6. Перепады высоты на пути: *есть, нет* есть (лестница)

Их обустройство для инвалидов на коляске: *да, нет* нет

3.3. Организация доступности объекта для инвалидов – форма обслуживания*

№ п/п	Категория инвалидов(вид нарушения)	Вариант организации доступности объекта (формы обслуживания)*
1.	Все категории инвалидов и МГН	<i>ВНД</i>
	<i>в том числе инвалиды:</i>	
2.	передвигающиеся на креслах-колясках	<i>ВНД</i>
3.	с нарушениями опорно-двигательного аппарата	<i>ДУ</i>
4.	с нарушениями зрения	<i>ВНД</i>
5.	с нарушениями слуха	<i>ДУ</i>
6.	с нарушениями умственного развития	<i>ДУ</i>

* - указывается один из вариантов: «А», «Б», «ДУ», «ВНД»

3.4. Состояние доступности основных структурно-функциональных зон

№ п/п	Основные структурно-функциональные зоны	Состояние доступности, в том числе для основных категорий инвалидов**	Приложение	
			№ на плане	№ фото
1.	Территория, прилегающая к зданию (участок)	ВНД (К, С), ДУ (О, Г, У)	-	1,2,3,4,5
2.	Вход (входы) в здание	ДЧ-И (О, Г, У), ВНД (К, С)	1,2,3,4	6,7,8,9,10,11,12,13
3.	Путь (пути) движения внутри здания (в т.ч. пути эвакуации)	ДУ (О, Г, У), ВНД (К, С)	5,6	14,15,16,17,18
4.	Зона целевого назначения здания (целевого посещения объекта)	ДУ (О, Г, У), ВНД (К, С)	7,8	19,20,21,22
5.	Санитарно-гигиенические помещения	-	-	-
6.	Система информации и связи (на всех зонах)	ДУ (К, О, Г, У), ВНД (С)	-	-
7.	Пути движения к объекту (от остановки транспорта)	-	-	-
8.	Все зоны и участки	ДУ (О, Г, У), ВНД (К, С)	1,2,3,4,5,6,7,8	1,2,3,4,5,6,7,8,9,10,11,12,13,14,15,16,17,18,19,20,21,22

* Указывается: ДП-В - доступно полностью всем; ДП-И (К, О, С, Г, У) – доступно полностью избирательно (указать категории инвалидов); ДЧ-И (К, О, С, Г, У) – доступно частично избирательно (указать категории инвалидов); ДУ - доступно условно, ВНД – всем недоступно; ДЧ-В - доступно частично всем;

5. **ИТОГОВОЕ ЗАКЛЮЧЕНИЕ о состоянии доступности ОСИ: ДУ (О, Г, У), ВНД (К, С)**

4. Управленческое решение

4.1. Рекомендации по адаптации основных структурных элементов объекта

№ п/п	Основные структурно-функциональные зоны объекта	Рекомендации по адаптации объекта (вид работы)*
1.	Территория, прилегающая к зданию (участок)	<p>Обеспечить контрастность калитки по отношению к прилегающим поверхностям. Установить предупредительную тактильную разметку шириной 0,5м на расстоянии 0,8м от калитки, тактильную контрастную информационную табличку об объекте. Двустороннюю систему связи обозначить однозначно опознаваемыми символами (пиктограммой). Установить тактильную направляющую разметку от входа на территорию до входа в здание. На расстоянии 3-5м от входа установить мнемосхему с указанием основных зон и путей движения по территории. Установить доступные информирующие обозначения и указатели. Обеспечить ровное нескользящее покрытие по путям движения и на игровой территории возле теневых навесов.</p> <p>Обустроить пешеходные дорожки к игровым зонам шириной не менее 1,5м. По краям дорожек установить бортовые камни высотой не менее 0,05м.</p> <p>Обустроить бордюрные срезы на перепадах высоты в местах примыкания пешеходных дорожек к путям движения по территории.</p> <p>Капитальный, текущий ремонт</p>
2.	Вход (входы) в здание	<p>Предусмотреть на лестнице поручни с двух сторон с нетравмирующим завершением длиннее марша лестницы на 0,3м. Первую и последнюю ступени контрастно маркировать по проступи. Перед лестницей установить предупредительную тактильную разметку шириной 0,5м на расстоянии 0,8м от лестницы. Обеспечить нескользящее покрытие поверхности ступеней. Над входами обустроить навесы с водоотводами, освещение.</p> <p>На главном входе установить контрастную тактильную информационную табличку об объекте, на дополнительном и эвакуационном входах - информирующие обозначения. Заменить двери на главном входе и дополнительном входе таким образом, чтобы ширина дверных проемов в свету была не менее 0,9м. Обеспечить высоту порогов в дверных проёмах не более 0,014м. Предусмотреть дверное полотно контрастное по отношению к прилегающим поверхностям.</p>

		<p>ударопрочного материала или контрастно маркировать дверной проем. Контрастно маркировать прозрачные полотна двери. Установить доводчики, чтобы усилие при открывании двери было не более 19,5Нм и задержкой закрывания двери не менее 5 секунд. Предусмотреть установку ручек нажимного типа, контрастных по отношению к поверхности двери. В тамбурах обеспечить нескользящее покрытие пола.</p> <p>Текущий ремонт</p>
3.	Путь (пути) движения внутри здания (в т.ч. пути эвакуации)	<p>По пути движения в коридоре установить информирующие обозначения. Предусмотреть ровное нескользящее покрытие пола в вестибюле. Предусмотреть поручни в двух уровнях на высоте 0,9м и 0,5м с нетравмирующим завершением длиннее марша лестницы на 0,3м. Краевые ступени лестниц выделить контрастной полосой. Установить доступные информирующие обозначения. Дверные проемы на лестничные площадки контрастно маркировать. Установить доступные информирующие обозначения.</p> <p>Текущий ремонт.</p>
4.	Зона целевого назначения здания (целевого посещения объекта)	<p>Заменить двери в кабинеты и группы таким образом, чтобы ширина проема в свету была не менее 0,9м. Обеспечить высоту порогов в дверных проемах не более 0,014м. Предусмотреть дверные полотна контрастные по отношению к прилегающим поверхностям или контрастно маркировать дверной проем. Предусмотреть установку ручек нажимного типа, контрастных по отношению к поверхности двери. Со стороны открывания дверей на стене установить доступные информирующие обозначения о назначении целевых зон на высоте 1,5м. Со стороны открывания дверей на стене установить доступные информирующие обозначения о назначении целевых зон на высоте 1,5м.</p> <p>Текущий ремонт</p>
5.	Санитарно-гигиенические помещения	-
6.	Система информации на объекте (на всех зонах)	<p>Идентифицировать доступные для МГН элементы здания и территории символами доступности. Обеспечить непрерывность информации. Установить информирующие обозначения идентичные, контрастные относительно прилегающей поверхности, интуитивно-понятные. Двустороннюю систему связи обозначить однозначно опознаваемыми символами. Установить статические тактильные устройства, в том числе тактильные полосы</p>

		<p>рельефные или фактурные средств, в соответствии с ГОСТ Р 52875-2007. Обеспечить комплексность средств информации, а также сигнализации об опасности для всех категорий МГН, непрерывность информации, своевременное ориентирование и однозначное опознавание объектов и мест посещения. Предусмотреть возможность получения информации о размещении и назначении функциональных элементов.</p> <p>Текущий ремонт</p>
7.	Пути движения к объекту (от остановки транспорта)	-
8.	Все зоны и участки	<p>Обеспечить доступ инвалидов на креслах колясках в здание детского сада на второй этаж нет технической возможности. В связи с этим, предусмотреть обслуживание таких инвалидов в вестибюле дополнительного входа первого этажа. Провести инструктаж для персонала о правилах обслуживания инвалидов. Разработать правила обслуживания и обеспечения безопасности посетителей с ограниченными возможностями. Обустроить туалетную комнату для всех категорий инвалидов нет технической. В связи с этим предусмотреть обслуживание инвалидов не более 45 минут</p> <p>Выполнить работы по адаптации объекта в соответствии с рекомендациями по каждой зоне.</p> <p>Ремонт текущий, капитальный</p>

- указывается один из вариантов (видов работ): не нуждается; ремонт (текущий, капитальный); индивидуальное решение с ТСР; технические решения невозможны – организация альтернативной формы обслуживания

2. Период проведения работ _____
 в рамках исполнения адресной программы адаптации объектов социальной структуры для инвалидов и МГН.
(указывается наименование документа: программы, плана)

3. Ожидаемый результат (по состоянию доступности) после выполнения работ по адаптации
 П-И (О,Г,У), ДЧ-И (К,С) – объект доступен полностью для инвалидов с нарушениями опорно-двигательного аппарата, слуха, интеллекта, для инвалидов на креслах-колясках и с нарушениями зрения объект доступен частично с выделенной зоной для обслуживания таких инвалидов
 Оценка результата исполнения программы, плана (по состоянию доступности) _____

4. Для принятия решения требуется, не требуется *(нужное подчеркнуть)*: _____
 4.1. согласование на Комиссии Не требуется

- 4.4.2. согласование работ с надзорными органами *(наименование Комиссии по координации деятельности в сфере обеспечения доступной среды жизнедеятельности для инвалидов и других МГН)*
Не требуется
- 4.4.3. техническая экспертиза; разработка проектно-сметной документации; *Требуется*
- 4.4.4. согласование с вышестоящей организацией (собственником объекта); *Не требуется*
- 4.4.5. согласование с общественными организациями инвалидов
Требуется
- 4.4.6. другое -
 Имеется заключение уполномоченной организации о состоянии доступности объекта *Не имеется*
- 4.5. Информация может быть размещена (обновлена) на Карте доступности субъекта РФ
(наименование документа и выдавшей его организации, дата)
(наименование сайта, портала)

ПРИЛОЖЕНИЯ

Результаты обследования:

Территории, прилегающей к объекту	на	<u>3</u>	л.
Входа (входов) в здание	на	<u>3</u>	л.
Путей движения в здании	на	<u>2</u>	л.
Зоны целевого назначения объекта	на	<u>4</u>	л.
Санитарно-гигиенических помещений	на	<u>1</u>	л.
Системы информации (и связи) на объекте	на	<u>2</u>	л.

Результаты фотофиксации на объекте	<u>22</u>	на	<u>6</u>	л.
Этажный план		на	<u>2</u>	л.

другое (в том числе дополнительная информация о путях движения к объекту) нет

5. Особые отметки

Руководитель рабочей группы

Члены рабочей группы:

В том числе:
представители общественных
организаций инвалидов

представители организации,
расположенной на объекте

Заведующий МБДОУ № 2
(Должность)

Заместитель заведующего по УМР
(Должность)

Старший воспитатель
(Должность)

Заместитель по АХЧ
(Должность)

Директор ООО «Экспертный Центр»
(Должность)

Председатель Ростовского РО ВОГ
(Должность)

Председатель РГО РРООО "ВОИ" - ОИО "Икар"
(Должность)

(Должность)

(Должность)

(Должность)

(Должность)

(Должность)


(Подпись) М.В.Петрова
(Ф.И.О.)


(Подпись) О.Г.Мезинова
(Ф.И.О.)


(Подпись) И.А.Дегтярева
(Ф.И.О.)


(Подпись) Е.А.Бармина
(Ф.И.О.)


(Подпись) А.А.Кураян
(Ф.И.О.)


(Подпись) И.Л.Баскакова
(Ф.И.О.)


(Подпись) В.П.Кузько
(Ф.И.О.)


(Подпись) _____
(Ф.И.О.)


(Подпись) _____
(Ф.И.О.)


(Подпись) _____
(Ф.И.О.)


(Подпись) _____
(Ф.И.О.)



Управленческое решение согласовано « ____ » _____ 20__ г. (протокол № ____)
Комиссией (название). _____ нет _____

I Результаты обследования:
1. Территории, прилегающей к зданию (участка)
МБДОУ № 2 (Корпус 1) по адресу: 344101 г. Ростов-на-Дону, пер. Защитный, д.22а
(Наименование объекта, адрес)

№ п/п	Наименование функционально-планировочного элемента	Наличие элемента			Выявленные нарушения и замечания		Работы по адаптации объектов	
		есть/нет	№ на плане	№ фото	Содержание	Значимо для инвалида (категория)	Содержание	Виды работ
1.1.	Вход (входы) на территорию	есть	-	1,2	<i>Калитка на входе в детский сад контрастно не маркирована. Нет информации об объекте. Нет тактильной предупредительной разметки перед калиткой. Кнопка двусторонней связи не обозначена однозначно опознаваемыми символами</i>	все	<i>Обеспечить контрастность калитки по отношению к прилегающим поверхностям. Установить предупредительную тактильную разметку шириной 0,5м на расстоянии 0,8м от калитки, тактильную контрастную информационную табличку об объекте. Двустороннюю систему связи обозначить однозначно опознаваемыми символами (пиктограммой).</i>	<i>Текущий ремонт</i>
1.2.	Путь (пути) движения на территории	есть	-	3,4,5	<i>Нет тактильной направляющей и предупредительной разметки ко входу в здание детского сада. Покрытие поверхности по путям движения имеет неровности и выбоины. Нет информирующих указателей и обозначений. Пешеходные дорожки, ведущие к тенивым</i>	все	<i>Установить тактильную направляющую разметку от входа на территорию до входа в здание. На расстоянии 3-5м от входа установить мнемосхему с указанием основных зон и путей движения по территории. Установить доступные информирующие обозначения и указатели. Обеспечить ровное нескользящее покрытие по путям движения и на игровой территории возле</i>	<i>Капитальный ремонт</i>

					<i>навесам узкие, имеют неровности. Покрытие игровых площадок грунтовое. Не обустроены бордюрные срезы.</i>		<i>теневого навесов. Обустроить пешеходные дорожки к игровым зонам шириной не менее 1,5м. По краям дорожек установить бортовые камни высотой не менее 0,05м. Обустроить бордюрные срезы на перепадах высоты в местах примыкания пешеходных дорожек к путям движения по территории.</i>	
1.3.	Лестница (наружная)	<i>нет</i>	-	-	<i>нет</i>	-	<i>Не требуется</i>	-
1.4.	Пандус (наружный)	<i>нет</i>	-	-	<i>нет</i>	-	<i>Не требуется</i>	-
1.5.	Автостоянка и парковка	<i>нет</i>	-	-	<i>нет</i>	<i>все</i>	<i>Не требуется</i>	-
	ОБЩИЕ требования к зоне	<i>есть</i>	-	1, 2, 3, 4, 5	<i>Не обеспечено удобное безопасное передвижение по территории объекта для всех категорий инвалидов,</i>	<i>все</i>	<i>Обеспечить удобное безопасное передвижение по территории объекта для всех категорий инвалидов</i>	<i>Текущий ремонт</i>

II Заключение по зоне:

Наименование структурно-функциональной зоны	Состояние доступности* (к пункту 3.4 Акта обследования ОСИ)	Приложение		Рекомендации по адаптации (вид работы) ** к пункту 4.1 Акта обследования ОСИ
		№ на плане	№ фото	
<i>Территория, прилегающая к зданию</i>	<i>ВНД (К, С), ДУ (О, Г, У)</i>	-	1, 2, 3, 4, 5	<i>Обеспечить контрастность калитки по отношению к прилегающим поверхностям. Установить предупредительную тактильную разметку шириной 0,5м на расстоянии 0,8м от калитки, тактильную контрастную информационную табличку об объекте. Двустороннюю систему связи обозначить однозначно опознаваемыми символами (пиктограммой). Установить тактильную направляющую разметку от входа на территорию до входа в здание. На расстоянии 3-5м от входа установить мнемосхему с указанием основных зон и путей движения по территории. Установить доступные информирующие обозначения и указатели. Обеспечить ровное</i>

				<p><i>нескользящее покрытие по путям движения и на игровой территории возле теневых навесов.</i></p> <p><i>Обустроить пешеходные дорожки к игровым зонам шириной не менее 1,5м.</i></p> <p><i>По краям дорожек установить бортовые камни высотой не менее 0,05м.</i></p> <p><i>Обустроить бордюрные срезы на перепадах высоты в местах примыкания пешеходных дорожек к путям движения по территории.</i></p> <p><i>Капитальный, текущий ремонт</i></p>
--	--	--	--	---

* указывается: **ДП-В** - доступно полностью всем; **ДП-И** (К, О, С, Г, У) – доступно полностью избирательно (указать категории инвалидов); **ДЧ-В** - доступно частично всем; **ДЧ-И** (К, О, С, Г, У) – доступно частично избирательно (указать категории инвалидов); **ДУ** - доступно условно, **ВНД** - недоступно

**указывается один из вариантов: не нуждается; ремонт (текущий, капитальный); индивидуальное решение с ТСР; технические решения невозможны – организация альтернативной формы обслуживания

Комментарий к заключению: *Разработать правила обслуживания и обеспечения безопасности посетителей с ограниченными возможностями*

I Результаты обследования:

2. Входа (входов) в здание

МБДОУ № 2 (Корпус 1) по адресу: 344101 г. Ростов-на-Дону, пер. Защитный, д.22а

(Наименование объекта, адрес)

№ п/п	Наименование функционально-планировочного элемента	Наличие элемента			Выявленные нарушения и замечания		Работы по адаптации объектов	
		есть/нет	№ на плане	№ фото	Содержание	Значимо для инвалида (категория)	Содержание	Виды работ
2.1.	Лестница (наружная)	есть	1	6,7	На эвакуационном входе лестница из 7 ступеней не одинаковой высоты и геометрии. Установлен поручень с одной стороны лестницы. Ступени контрастно не маркированы. Покрытие ступеней скользкое при намокании.	О,С,Г,У	Предусмотреть на лестнице поручни с двух сторон с нетравмирующим завершением длиннее марша лестницы на 0,3м. Первую и последнюю ступени контрастно маркировать по проступи. Перед лестницей установить предупредительную тактильную разметку шириной 0,5м на расстоянии 0,8м от лестницы. Обеспечить нескользящее покрытие поверхности ступеней.	Текущий ремонт
2.2.	Пандус (наружный)	нет	-	-	Пандус не требуется	-	-	-
2.3.	Входная площадка (перед дверью)	есть	2	8,9,10	На главном входе в здание и на дополнительном входе входная площадка расположена в одном уровне с поверхностью земли. На всех входах нет навесов с водоотводами, освещения. Нет информирующих	все	Над входами обустроить навесы с водоотводами, освещение. На главном входе установить контрастную тактильную информационную табличку об объекте, на дополнительном и эвакуационном входах - информирующие обозначения.	Текущий ремонт

					обозначений.			
2.4.	Дверь (входная)	есть	3	8,9, 10	На главном входе в здание и дополнительном входе двери металлические, ширина дверных проемов в свету 0,7м. Дверные полотна не имеют прозрачных смотровых панелей. Ручки не контрастны по отношению к полотнам дверей. На эвакуационном входе дверной проем не контрастен по отношению к прилегающей поверхности. Высота порогов в дверных проемах 0,07м.	все	Заменить двери на главном входе и дополнительном входе таким образом, чтобы ширина дверных проемов в свету была не менее 0,9м. Обеспечить высоту порогов в дверных проёмах не более 0,014м. Предусмотреть дверное полотно контрастное по отношению к прилегающим поверхностям, со смотровыми панелями из прозрачного ударопрочного материала или контрастно маркировать дверной проем. Контрастно маркировать прозрачные полотна двери. Установить доводчики, чтобы усилие при открывании двери было не более 19,5Нм и задержкой закрывания двери не менее 5 секунд. Предусмотреть установку ручек нажимного типа, контрастных по отношению к поверхности двери.	Текущий ремонт
2.5.	Тамбур	есть	4	11, 12, 13	Покрытие поверхности пола скользкое при намокании.	все	В тамбурах обеспечить нескользящее покрытие пола.	Текущий ремонт
	ОБЩИЕ требования к зоне	есть	1,2 3,4	6,7,8 9,10, 11,12 13	Входы с поверхности земли не приспособлены для всех категорий МГН.	все	Оборудовать входы для МГН с поверхности земли в соответствии с требованиями СП 59.13330.2012	Текущий ремонт

II Заключение по зоне:

Наименование структурно-функциональной зоны	Состояние доступности* (к пункту 3.4 Акта обследования ОСИ)	Приложение		Рекомендации по адаптации (вид работы)** к пункту 4.1 Акта обследования ОСИ
		№ на плане	№ фото	
Вход (входы в задние)	ДЧ-И (О,Г,У) ВНД (К,С)	1,2,3,4	6,7,8,9, 10, 11, 12,13	<p>Предусмотреть на лестнице поручни с двух сторон с нетравмирующим завершением длиннее марша лестницы на 0,3м. Первую и последнюю ступени контрастно маркировать по проступи. Перед лестницей установить предупредительную тактильную разметку шириной 0,5м на расстоянии 0,8м от лестницы. Обеспечить нескользящее покрытие поверхности ступеней. Над входами обустроить навесы с водоотводами, освещение.</p> <p>На главном входе установить контрастную тактильную информационную табличку об объекте, на дополнительном и эвакуационном входах - информирующие обозначения. Заменить двери на главном входе и дополнительном входе таким образом, чтобы ширина дверных проемов в свету была не менее 0,9м. Обеспечить высоту порогов в дверных проёмах не более 0,014м. Предусмотреть дверное полотно контрастное по отношению к прилегающим поверхностям, со смотровыми панелями из прозрачного ударопрочного материала или контрастно маркировать дверной проем. Контрастно маркировать прозрачные полотна двери. Установить доводчики, чтобы усилие при открывании двери было не более 19,5Нм и задержкой закрывания двери не менее 5 секунд. Предусмотреть установку ручек нажимного типа, контрастных по отношению к поверхности двери. В тамбурах обеспечить нескользящее покрытие пола.</p> <p>Текущий ремонт</p>

* указывается: ДП-В - доступно полностью всем; ДП-И (К, О, С, Г, У) – доступно полностью избирательно (указать категории инвалидов); ДЧ-В - доступно частично всем; ДЧ-И (К, О, С, Г, У) – доступно частично избирательно (указать категории инвалидов); ДУ - доступно условно, ВНД - недоступно

**указывается один из вариантов: не нуждается; ремонт (текущий, капитальный); индивидуальное решение с ТСР; технические решения невозможны – организация альтернативной формы обслуживания

Комментарий к заключению: Разработать правила обслуживания и обеспечения безопасности посетителей с ограниченными возможностями.

Для обслуживания инвалидов на креслах-колясках выделить место в вестибюле детского сада.

I Результаты обследования:

3. Пути (путей) движения внутри здания (в т.ч. путей эвакуации)

МБДОУ № 2 (Корпус 1) по адресу: 344101 г. Ростов-на-Дону, пер. Защитный, д.22а

(Наименование объекта, адрес)

№ п/п	Наименование функционально-планировочного элемента	Наличие элемента			Выявленные нарушения и замечания		Работы по адаптации объектов	
		есть/нет	№ на плане	№ фото	Содержание	Значимо для инвалида (категория)	Содержание	Виды работ
3.1	Коридор (вестибюль, зона ожидания, галерея, балкон)	есть	5	14	Нет системы информации. Покрытие пола в вестибюле неровное	все	По пути движения в коридоре установить информирующие обозначения. Предусмотреть ровное нескользящее покрытие пола в вестибюле.	Текущий ремонт
3.2	Лестница (внутри здания)	есть	6	16,17,18	Поручни на лестнице имеют травмирующие завершения. По путям движения расположена лестница из нескольких ступеней с неустановленными поручнями. Краевые ступени лестниц контрастно не маркированы. Нет доступных информирующих обозначений.	все	Предусмотреть поручни в двух уровнях на высоте 0,9м и 0,5м с нетравмирующим завершением длиннее марша лестницы на 0,3м. Краевые ступени лестниц выделить контрастной полосой. Установить доступные информирующие обозначения.	Текущий ремонт
3.3	Пандус (внутри здания)	нет	-	-	нет	-	Не требуется	-
3.4	Лифт пассажирский (или подъемник)	нет	-	-	нет	-	Не требуется	-
3.5	Дверь	нет	-	-	-	-	-	-

3.6	Пути эвакуации (в т.ч. зоны безопасности)	есть	-	-	Пути движения внутри здания являются путями эвакуации.	все	Дверные проемы на лестничные площадки контрастно маркировать. Установить доступные информирующие обозначения	Текущий ремонт
	ОБЩИЕ требования к зоне	есть	5,6	14,15, 16,17,18	Не обеспечено беспрепятственное передвижение МГН внутри здания.	все	Обеспечить беспрепятственное передвижение МГН внутри здания для всех категорий инвалидов.	Текущий ремонт

II Заключение по зоне:

Наименование структурно-функциональной зоны	Состояние доступности* (к пункту 3.4 Акта обследования ОСИ)	Приложение		Рекомендации по адаптации (вид работы)** к пункту 4.1 Акта обследования ОСИ
		№ на плане	№ фото	
Пути движения внутри здания (в т.ч. пути эвакуации)	ДУ (О,Г,У) ВНД (К,С)	5,6	14,15,16, 17,18	По пути движения в коридоре установить информирующие обозначения. Предусмотреть ровное нескользящее покрытие пола в вестибюле. Предусмотреть поручни в двух уровнях на высоте 0,9м и 0,5м с нетравмирующим завершением длиннее марша лестницы на 0,3м. Краевые ступени лестниц выделить контрастной полосой. Установить доступные информирующие обозначения. Дверные проемы на лестничные площадки контрастно маркировать. Установить доступные информирующие обозначения. Текущий ремонт.

* указывается: ДП-В - доступно полностью всем; ДП-И (К, О, С, Г, У) – доступно полностью избирательно (указать категории инвалидов); ДЧ-В - доступно частично всем; ДЧ-И (К, О, С, Г, У) – доступно частично избирательно (указать категории инвалидов); ДУ - доступно условно, ВНД - недоступно

**указывается один из вариантов: не нуждается; ремонт (текущий, капитальный); индивидуальное решение с ТСР; технические решения невозможны – организация альтернативной формы обслуживания

Комментарий к заключению: Обеспечить доступ инвалидов на креслах колясках в здание детского сада на второй этаж нет технической возможности. В связи с этим, предусмотреть обслуживание таких инвалидов в вестибюле дополнительного входа первого этажа. Провести инструктаж для персонала о правилах обслуживания инвалидов

I Результаты обследования:**4. Зоны целевого назначения здания (целевого посещения объекта)****Вариант I – зона обслуживания инвалидов**

МБДОУ № 2 (Корпус 1) по адресу: 344101 г. Ростов-на-Дону, пер. Защитный, д.22а

(Наименование объекта, адрес)

№ п/п	Наименование функционально-планировочного элемента	Наличие элемента			Выявленные нарушения и замечания		Работы по адаптации объектов	
		есть/нет	№ на плане	№ фото	Содержание	Значимо для инвалида (категория)	Содержание	Виды работ
4.1	Кабинетная форма обслуживания	есть	7	19,20	<p>Полотна дверей в кабинеты и группы деревянные с шириной проемов в свету 0,75м. Высота порогов в дверных проемах более 0,014м. Ручки круглые, требующие значительного поворота запястья при открывании, не контрастны по отношению к полотну двери. Нет доступных информирующих обозначений о кабинетах.</p>	все	<p>Заменить двери в кабинеты и группы таким образом, чтобы ширина проема в свету была не менее 0,9м. Обеспечить высоту порогов в дверных проемах не более 0,014м. Предусмотреть дверные полотна контрастные по отношению к прилегающим поверхностям или контрастно маркировать дверной проем. Предусмотреть установку ручек нажимного типа, контрастных по отношению к поверхности двери. Со стороны открывания дверей на стене установить доступные информирующие обозначения о назначении целевых зон на высоте 1,5м.</p>	Текущий ремонт
4.2	Зальная форма обслуживания	есть	8	21,22	<p>Недостаточная система информации</p>	все	<p>Со стороны открывания дверей на стене установить доступные информирующие обозначения о назначении целевых зон на высоте 1,5м.</p>	Текущий ремонт

4.3	Прилавочная форма обслуживания	<i>нет</i>	-	-	-	-	-	-
4.4	Форма обслуживания с перемещением по маршруту	<i>нет</i>	-	-	-	-	-	-
4.5	Кабина индивидуального обслуживания	<i>нет</i>	-	-	-	-	-	-
	ОБЩИЕ требования к зоне	<i>есть</i>	7,8	19,20, 21,22	<i>Не предусмотрена возможность доступа всех групп инвалидов к целевой зоне.</i>	<i>все</i>	<i>Обеспечить доступность целевой зоны для всех категорий инвалидов, кроме инвалидов на креслах-колясках.</i>	<i>Текущий ремонт</i>

II Заключение по зоне:

Наименование структурно-функциональной зоны	Состояние доступности* (к пункту 3.4 Акта обследования ОСИ)	Приложение		Рекомендации по адаптации (вид работы)** к пункту 4.1 Акта обследования ОСИ
		№ на плане	№ фото	
<i>Зоны целевого назначения здания: Кабинетная форма обслуживания</i>	<i>ДУ (О,Г,У) ВНД (К,С)</i>	<i>7,8</i>	<i>19,20, 21,22</i>	<i>Заменить двери в кабинеты и группы таким образом, чтобы ширина проема в свету была не менее 0,9м. Обеспечить высоту порогов в дверных проемах не более 0,014м. Предусмотреть дверные полотна контрастные по отношению к прилегающим поверхностям или контрастно маркировать дверной проем. Предусмотреть установку ручек нажимного типа, контрастных по отношению к поверхности двери. Со стороны открывания дверей на стене установить доступные информирующие обозначения о назначении целевых зон на высоте 1,5м. Со стороны открывания дверей на стене установить доступные информирующие обозначения о назначении целевых зон на высоте 1,5м.</i> <i>Текущий ремонт</i>

* указывается: **ДП-В** - доступно полностью всем; **ДП-И** (К, О, С, Г, У) – доступно полностью избирательно (указать категории инвалидов); **ДЧ-В** - доступно частично всем; **ДЧ-И** (К, О, С, Г, У) – доступно частично избирательно (указать категории инвалидов); **ДУ** - доступно условно, **ВНД** - недоступно

**указывается один из вариантов: не нуждается; ремонт (текущий, капитальный); индивидуальное решение с ТСР; технические решения невозможны – организация альтернативной формы обслуживания

Комментарий к заключению: *Разработать правила обслуживания и обеспечения безопасности посетителей с ограниченными возможностями*

I Результаты обследования:**4. Зоны целевого назначения здания (целевого посещения объекта)****Вариант II – места приложения труда**

МБДОУ № 2 (Корпус 1) по адресу: 344101 г. Ростов-на-Дону, пер. Защитный, д.22а

(Наименование объекта, адрес)

№ п/п	Наименование функционально-планировочного элемента	Наличие элемента			Выявленные нарушения и замечания		Работы по адаптации объектов	
		есть/нет	№ на плане	№ фото	Содержание	Значимо для инвалида (категория)	Содержание	Виды работ
	Место приложения труда	<i>нет</i>	-	-	<i>нет</i>	-	-	-

II Заключение по зоне:

Наименование структурно-функциональной зоны	Состояние доступности* (к пункту 3.4 Акта обследования ОСИ)	Приложение		Рекомендации по адаптации (вид работы)** к пункту 4.1 Акта обследования ОСИ
		№ на плане	№ фото	
<i>Место приложения труда</i>	-	-	-	-

* указывается: **ДП-В** - доступно полностью всем; **ДП-И** (К, О, С, Г, У) – доступно полностью избирательно (указать категории инвалидов); **ДЧ-В** - доступно частично всем; **ДЧ-И** (К, О, С, Г, У) – доступно частично избирательно (указать категории инвалидов); **ДУ** - доступно условно, **ВНД** - недоступно

**указывается один из вариантов: не нуждается; ремонт (текущий, капитальный); индивидуальное решение с ТСР; технические решения невозможны – организация альтернативной формы обслуживания

Комментарий к заключению:

I Результаты обследования:**4. Зоны целевого назначения здания (целевого посещения объекта)****Вариант III – жилые помещения**

МБДОУ № 2 (Корпус 1) по адресу: 344101 г. Ростов-на-Дону, пер. Защитный, д.22а

(Наименование объекта, адрес)

№ п/п	Наименование функционально-планировочного элемента	Наличие элемента			Выявленные нарушения и замечания		Работы по адаптации объектов	
		есть/нет	№ на плане	№ фото	Содержание	Значимо для инвалида (категория)	Содержание	Виды работ
	Жилые помещения	<i>нет</i>	-	-	<i>нет</i>	-	<i>не требуется</i>	<i>нет</i>

II Заключение по зоне:

Наименование структурно-функциональной зоны	Состояние доступности* (к пункту 3.4 Акта обследования ОСИ)	Приложение		Рекомендации по адаптации (вид работы)** к пункту 4.1 Акта обследования ОСИ
		№ на плане	№ фото	
-	-	-	-	-

* указывается: ДП-В - доступно полностью всем; ДП-И (К, О, С, Г, У) – доступно полностью избирательно (указать категории инвалидов); ДЧ-В - доступно частично всем; ДЧ-И (К, О, С, Г, У) – доступно частично избирательно (указать категории инвалидов); ДУ - доступно условно, ВНД - недоступно

**указывается один из вариантов: не нуждается; ремонт (текущий, капитальный); индивидуальное решение с ТСР; технические решения невозможны – организация альтернативной формы обслуживания

Комментарий к заключению:

I Результаты обследования:
5. Санитарно-гигиенических помещений
МБДОУ № 2 (Корпус 1) по адресу: 344101 г. Ростов-на-Дону, пер. Защитный, д.22а
(Наименование объекта, адрес)

№ п/п	Наименование функционально-планировочного элемента	Наличие элемента			Выявленные нарушения и замечания		Работы по адаптации объектов	
		есть/нет	№ на плане	№ фото	Содержание	Значимо для инвалида (категория)	Содержание	Виды работ
5.1	Туалетная комната	нет	-	-	Туалет для посетителей не предусмотрен		-	-
5.2	Душевая/ ванная комната	нет	-	-	нет	-	Не требуется	-
5.3	Бытовая комната (гардеробная)	нет	-	-	нет	-	Не требуется	-
	ОБЩИЕ требования к зоне	нет	-	-	нет	-	Не требуется	-

II Заключение по зоне:

Наименование структурно-функциональной зоны	Состояние доступности* (к пункту 3.4 Акта обследования ОСИ)	Приложение		Рекомендации по адаптации (вид работы)** к пункту 4.1 Акта обследования ОСИ
		№ на плане	№ фото	
Санитарно-гигиенические помещения	-	-	-	-

* указывается: ДП-В - доступно полностью всем; ДП-И (К, О, С, Г, У) – доступно полностью избирательно (указать категории инвалидов); ДЧ-В - доступно частично всем; ДЧ-И (К, О, С, Г, У) – доступно частично избирательно (указать категории инвалидов); ДУ - доступно условно, ВНД - недоступно

**указывается один из вариантов: не нуждается; ремонт (текущий, капитальный); индивидуальное решение с ТСР; технические решения невозможны – организация альтернативной формы обслуживания

Комментарий к заключению: Обустроить туалетную комнату для всех категорий инвалидов нет технической. В связи с этим предусмотреть обслуживание инвалидов не более 45 минут

I Результаты обследования:

6. Системы информации на объекте

МБДОУ № 2 (Корпус 1) по адресу: 344101 г. Ростов-на-Дону, пер. Защитный, д.22а

(Наименование объекта, адрес)

№ п/п	Наименование функционально-планировочного элемента	Наличие элемента			Выявленные нарушения и замечания		Работы по адаптации объектов	
		есть/нет	№ на плане	№ фото	Содержание	Значимо для инвалида (категория)	Содержание	Виды работ
6.1	Визуальные средства	есть	-	-	<i>Не достаточно информирующих обозначений на путях движения, не обеспечена непрерывность информации, позволяющей своевременно ориентироваться и однозначно опознавать объекты и места посещения. Информационные обозначения неидентичны, неконтрастны.</i>	все	<i>Идентифицировать доступные для МГН элементы здания и территории символами доступности. Обеспечить непрерывность информации. Установить информирующие обозначения идентичные, контрастные относительно прилегающей поверхности, интуитивно-понятные.</i>	Текущий ремонт
6.2	Акустические средства	нет	-	-	<i>Двусторонняя система связи расположена на воротах и однозначно не распознается.</i>	-	<i>Двустороннюю систему связи обозначить однозначно опознаваемыми символами.</i>	Текущий ремонт
6.3	Тактильные средства	нет	-	-	<i>Нет статических тактильных устройств, в том числе тактильных полос, рельефных или фактурных средств.</i>	С	<i>Установить статические тактильные устройств, в том числе тактильные полосы, рельефные или фактурные средств, в соответствии с ГОСТ Р 52875-2007.</i>	Текущий ремонт
	ОБЩИЕ требования к зоне	-	-	-	<i>Нет комплексных средств информации и сигнализации об опасности для всех категорий МГН. Не обеспечена непрерывность информации, позволяющей своевременно</i>	все	<i>Обеспечить комплексность средств информации, а также сигнализации об опасности для всех категорий МГН, непрерывность информации, своевременное ориентирование и однозначное опознавание объектов и</i>	Текущий ремонт

					<p><i>ориентироваться и однозначно опознавать объекты и места посещения. Не предусмотрена возможность получения информации о размещении и назначении функциональных элементов.</i></p>		<p><i>мест посещения. Предусмотреть возможность получения информации о размещении и назначении функциональных элементов.</i></p>	
--	--	--	--	--	--	--	--	--

II Заключение по зоне:

Наименование структурно-функциональной зоны	Состояние доступности* (к пункту 3.4 Акта обследования ОСИ)	Приложение		Рекомендации по адаптации (вид работы)** к пункту 4.1 Акта обследования ОСИ
		№ на плане	№ фото	
<p><i>Системы информации на объекте</i></p>	<p><i>ДУ (К,О,Г,У) ВНД (С)</i></p>	-	-	<p><i>Идентифицировать доступные для МГН элементы здания и территории символами доступности. Обеспечить непрерывность информации. Установить информирующие обозначения идентичные, контрастные относительно прилегающей поверхности, интуитивно-понятные. Двустороннюю систему связи обозначить однозначно опознаваемыми символами. Установить статические тактильные устройств, в том числе тактильные полосы, рельефные или фактурные средств, в соответствии с ГОСТ Р 52875-2007. Обеспечить комплексность средств информации, а также сигнализации об опасности для всех категорий МГН, непрерывность информации, своевременное ориентирование и однозначное опознавание объектов и мест посещения. Предусмотреть возможность получения информации о размещении и назначении функциональных элементов.</i></p> <p><i>Текущий ремонт</i></p>

* указывается: ДП-В - доступно полностью всем; ДП-И (К, О, С, Г, У) – доступно полностью избирательно (указать категории инвалидов); ДЧ-В - доступно частично всем; ДЧ-И (К, О, С, Г, У) – доступно частично избирательно (указать категории инвалидов); ДУ - доступно условно, ВНД - недоступно

**указывается один из вариантов: не нуждается; ремонт (текущий, капитальный); индивидуальное решение с ТСР; технические решения невозможны – организация альтернативной формы обслуживания

Комментарий к заключению: Оборудовать комплексно систему информации и сигнализации об опасности.

Результаты фотофиксации на объекте
МБДОУ № 2 по адресу: 344101 г. Ростов-на-Дону, пер. Защитный, 22а

Фото 1



Фото 2



Фото 3



Фото 4



Фото 5



Фото 6



Фото 7



Фото 8



Фото 9



Фото 10



Фото 11



Фото 12



Φοτο 13



Φοτο 14



Φοτο 15



Φοτο 16



Фото 17



Фото 18



Фото 19



Фото 20



Фото 21

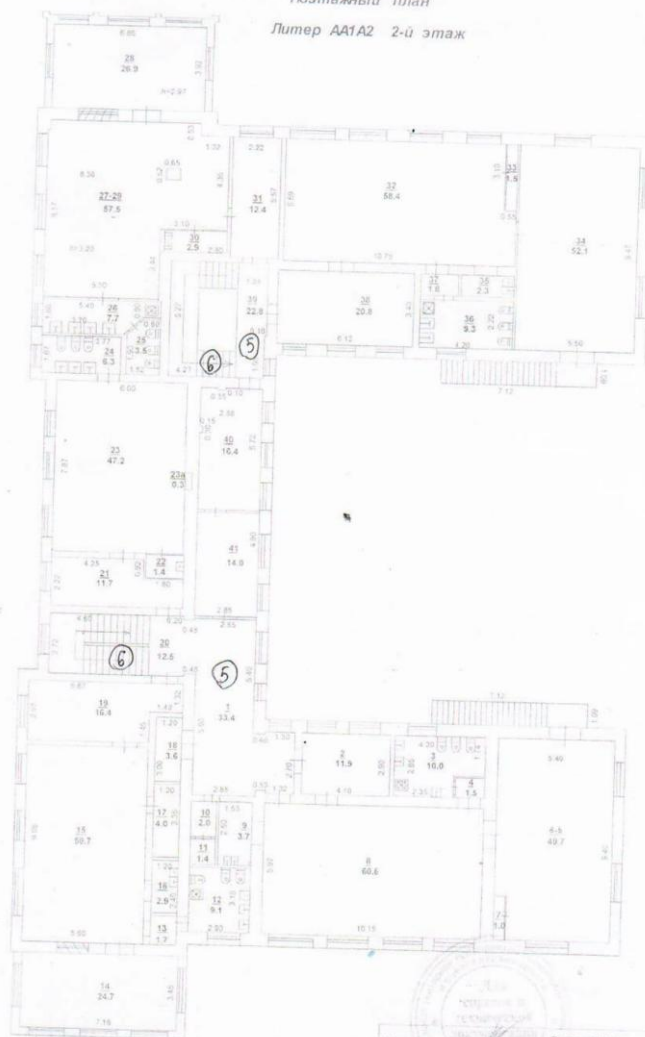


Фото 22



План здания
Здание МБДОУ №2 (Корпус 1)
по адресу: 344101, г. Ростов-на-Дону, пер. Защитный, 22 а

Полтажный план
Литер АА1А2 2-й этаж



Копия снята
17
Савиго В.А.
09
2015 г.
Проверил нач. отд.
Тященко Н.И.

**Общество с ограниченной ответственностью
«Экспертный Центр»**

344064, г. Ростов-на-Дону, ул.3-й Пятилетки, 27, офис 1
тел. (863)219-71-50, e-mail: centrmgr@mail.ru, www.centrmgr.ru
ИНН 6163134570, КПП 616501001, ОГРН 1146165003129
р/сч 407028107004000007506 в ОАО КБ «Центр-инвест»,
к/сч 301018101030900000762, БИК 046505762

Финансовое экономическое обоснование расходов,
необходимых на адаптацию основных структурных элементов объекта
МБДОУ № 2 (Корпус 1) по адресу: 344101 г. Ростов-на-Дону, пер. Защитный, д.22а

30 марта 2017г.

Заказчик: Муниципальное бюджетное дошкольное образовательное учреждение
города Ростова-на-Дону «Детский сад № 2»

Цель: проведение мероприятий по адаптации объекта с целью обеспечения его
доступности для инвалидов и других маломобильных групп населения (МГН)

Функциональные зоны подлежащие к адаптации:

Территория, прилегающая к зданию

Вход (входы) в здание.

Путь (пути) движения внутри здания (в т.ч. пути эвакуации).

Зона целевого назначения здания (целевого посещения объекта)

Система информации на объекте.

Расчет затрат необходимых для адаптации

Наименование работ и затрат, единица измерения	Общая стоимость, руб.
Раздел 1. Территория, прилегающая к зданию	
Устройство твердого нескользящего покрытия игровых площадок, пешеходных дорожек, боодюрных срезов	475 000,00
Устройство информирующих обозначений по территории объекта, в т.ч. на входе на территорию	172 000,00
Итого по разделу 1	647 000,00
Раздел 2. Вход (входы) в здание	
Устройство навесов с водоотводами над входными площадками, осаещения выходных площадок	51 000,00
Устройство поручней на эвакуационном выходе	68 500,00
Замена входных дверей	48 200,00
Обустройство пола в тамбуре	10 800,00
Установка информирующих обозначений, в т.ч. тактильных	35 000,00

ИБЦСУ № 2 (Корпус 1) по адресу: 344101 г. Ростов-на-Дону, пер. Защитный, д. 22а
Финансовое экономическое обоснование расходов, необходимых для адаптации объекта для инвалидов и МГН

Итого по разделу 2		213 500,00
Разделы 3-4. Путь (пути) движения внутри здания (в т.ч. пути эвакуации). Зона целевого назначения здания (целевого посещения объекта)		
Обустройство нескользящего пола в вестибюле		52 300,00
Установка поручней на лестницах на второй этаж		102 000,00
Замена дверей в кабинеты и групповые		241 200,00
Установка информирующих указателей по путям движения, информационных табличек на кабинетах, контрастной маркировки		56 300,00
Итого по разделу 3		451 800,00
ИТОГО на проведение мероприятий по адаптации объекта:		1 312 300,00
Затраты на проектно-сметную документацию		91 900,00
ИТОГО:		1 404 200,00

Директор
М.П.

А.А.Куряли

