

УТВЕРЖДАЮ
Руководитель УСЗН
Железнодорожного р-на г.
Ростова-на-Дону
И.В.Маликова
« .. » _____ 2017 г.

**ПАСПОРТ ДОСТУПНОСТИ
объекта социальной инфраструктуры (ОСИ)
№15**

1. Общие сведения об объекте

- 1.1. Наименование (вид) объекта: МБДОУ № 2 (корпус 2)
- 1.2. Адрес объекта: 344101, г. Ростов-на-Дону, ул. Русская, 15
- 1.3. Сведения о размещении объекта:
 - отдельно стоящее здание - _____ этажей, _____ кв. м
 - часть здания на 1 этаже 531 кв.м
 - наличие прилегающего земельного участка (да, нет); _____ кв.м
- 1.4. Год постройки здания 1965 последнего капитального ремонта - _____
- 1.5. Дата предстоящих плановых ремонтных работ: текущего - _____ капитального - _____

сведения об организации, расположенной на объекте

- 1.6. Название организации (учреждения), (полное юридическое наименование – согласно Уставу, краткое наименование)
Муниципальное бюджетное дошкольное образовательное учреждение города Ростова-на-Дону «Детский сад № 2» (МБДОУ № 2)
- 1.7. Юридический адрес организации (учреждения) 344101, г. Ростов-на-Дону, пер. Защитный, 22а
- 1.8. Основание для пользования объектом (оперативное управление, аренда, собственность) оперативное управление
- 1.9. Форма собственности (государственная, негосударственная) государственная
- 1.10. Территориальная принадлежность (федеральная, региональная, муниципальная) муниципальная
- 1.11. Вышестоящая организация (наименование) Управление образования города Ростова-на-Дону
- 1.12. Адрес вышестоящей организации, другие координаты 344000, г. Ростов-на-Дону, ул. Обороны, д.76

2. Характеристика деятельности организации на объекте (по обслуживанию населения)

- 2.1. Сфера деятельности (здравоохранение, образование, социальная защита, физическая культура и спорт, культура, связь и информация, транспорт, жилой фонд, потребительский рынок и сфера услуг, другое)
образование
- 2.2. Виды оказываемых услуг: дошкольное образование
- 2.3. Форма оказания услуг: (на объекте, с длительным пребыванием, в т.ч. проживанием, на дому, дистанционно)
на объекте
- 2.4. Категории обслуживаемого населения по возрасту: (дети, взрослые трудоспособного возраста, пожилые; все возрастные категории)
все возрастные категории
- 2.5. Категории обслуживаемых инвалидов: инвалиды, передвигающиеся на коляске, инвалиды с нарушениями опорно-двигательного аппарата; с нарушениями зрения, с нарушениями слуха, с нарушениями интеллекта.
- 2.6. Плановая мощность: посещаемость (количество обслуживаемых в день), вместимость, пропускная 90 человек
способность:
- 2.7. Участие в исполнении ИПР инвалида, ребенка-инвалида (да, нет) нет

3. Состояние доступности объекта

- 3.1. Путь следования к объекту пассажирским транспортом остановка общественного транспорта «Переходной мост» -автобусы 67,26,71,40,4
(описать маршрут движения с использованием пассажирского транспорта)
наличие адаптированного пассажирского транспорта к объекту нет
- 3.2. Путь к объекту от ближайшей остановки пассажирского транспорта:
- 3.2.1. расстояние до объекта от остановки транспорта 500
- 3.2.2. время движения (пешком) 10 мин
- 3.2.3. наличие выделенного от проезжей части пешеходного пути (да, нет), нет
- 3.2.4. Перекрестки: нерегулируемые; регулируемые, со звуковой сигнализацией, таймером; нет
- 3.2.5. Информация на пути следования к объекту: акустическая, тактильная, визуальная; нет
- 3.2.6. Перепады высоты на пути: есть, нет есть (лестница)

3.3. Организация доступности объекта для инвалидов – форма обслуживания*

№ п/п	Категория инвалидов(вид нарушения)	Вариант организации доступности объекта (формы обслуживания)*
1.	Все категории инвалидов и МГН <i>в том числе инвалиды:</i>	<i>ВНД</i>
2.	передвигающиеся на креслах-колясках	<i>ВНД</i>
3.	с нарушениями опорно-двигательного аппарата	<i>ДУ</i>
4.	с нарушениями зрения	<i>ВНД</i>
5.	с нарушениями слуха	<i>ДУ</i>
6.	с нарушениями умственного развития	<i>ДУ</i>

* - указывается один из вариантов: «А», «Б», «ДУ», «ВНД»

3.4. Состояние доступности основных структурно-функциональных зон

№ п/п	Основные структурно-функциональные зоны	Состояние доступности, в том числе для основных категорий инвалидов**
1.	Территория, прилегающая к зданию (участок)	<i>ВНД (К, С), ДУ (О, Г, У)</i>
2.	Вход (входы) в здание	<i>ДЧ-И (О,Г,У), ВНД (К,С)</i>
3.	Путь (пути) движения внутри здания (в т.ч. пути эвакуации)	<i>ДУ (О,Г,У), ВНД (К,С)</i>
4.	Зона целевого назначения здания (целевого посещения объекта)	<i>ДУ (О,Г,У), ВНД (К,С)</i>
5.	Санитарно-гигиенические помещения	<i>ВНД (К,О,С), ДУ (Г,У)</i>
6.	Система информации и связи (на всех зонах)	<i>ДУ (К,О,Г,У), ВНД (С)</i>
7.	Пути движения к объекту (от остановки транспорта)	-
8.	Все зоны и участки	<i>ДУ (Г,У), ВНД (К,О,С)</i>

** Указывается: ДП-В - доступно полностью всем; ДП-И (К, О, С, Г, У) – доступно полностью избирательно (указать категории инвалидов); ДЧ-В - доступно частично всем; ДЧ-И (К, О, С, Г, У) – доступно частично избирательно (указать категории инвалидов); ДУ - доступно условно, ВНД – всем недоступно

3.5. ИТОГОВОЕ ЗАКЛЮЧЕНИЕ о состоянии доступности ОСИ: ДУ (Г,У), ВНД (К,О,С)

4. Управленческое решение

4.1. Рекомендации по адаптации основных структурных элементов объекта

№ п/п	Основные структурно-функциональные зоны объекта	Рекомендации по адаптации объекта (вид работы)*
1.	Территория, прилегающая к зданию (участок)	<p>Обеспечить контрастность калитки по отношению к прилегающим поверхностям. Установить предупредительную тактильную разметку шириной 0,5м на расстоянии 0,8м от калитки, тактильную контрастную информационную табличку об объекте. Установить доступные информирующие обозначения и указатели. Обеспечить ровное нескользящее покрытие по путям движения и на игровой территории возле теневых навесов.</p> <p>Обустроить бордюрные срезы на перепадах высоты в местах примыкания пешеходных дорожек к путям движения по территории. Обеспечить дренажную решетку с размером ячеек не более 0,018м. Обустроить ровную нескользящую поверхность пола в теневых навесах. На имеющейся парковке предусмотреть места для инвалидов. Выделенные места обозначить знаками, принятыми ГОСТ Р 52289-2004 и ПДД на поверхности покрытия стоянки. Каждое место продублировать знаком на вертикальной поверхности в соответствии в ГОСТ Р 12.4026-2001, расположенный на высоте не менее 1,5м. Обустройство парковки согласовать с дорожными службами.</p> <p>Ответственность за адаптацию территории отнести на организацию, в чьем ведении она находится</p> <p>Капитальный, текущий ремонт</p>
2.	Вход (входы) в здание	<p>На входе со двора в группу установить поручни с двух сторон лестницы на высоте 0,9 и 0,5м с нетравмирующим завершением, длиннее марша лестницы на 0,3м. Обеспечить обустройство ровных ступеней с нескользящей шероховатой поверхностью. Краевые ступени (первую и последнюю) контрастно маркировать по проступи. На главном входе установить контрастную тактильную информационную табличку об объекте, на остальных входах в группы информирующие обозначения. Контрастно маркировать дверные проемы на входах в детский сад. Выровнять площадку перед лестницей в тамбуре в одном уровне с поверхностью земли. В тамбуре на главном входе устранить перепад высоты.</p> <p>Текущий ремонт</p>
3.	Путь (пути) движения внутри здания (в т.ч. пути эвакуации)	<p>По пути движения в коридоре установить информирующие обозначения. Краевые ступени лестниц выделить контрастной полосой. Установить доступные информирующие обозначения. Заменить двери по путям движения таким образом, чтобы ширина дверных проемов в свету была не менее 0,9м. Обеспечить высоту порогов в дверных проемах не более 0,014м.</p>

		<p>Предусмотреть дверные полотна контрастные по отношению к прилегающим поверхностям или контрастно маркировать дверной проем. Предусмотреть установку ручек нажимного типа, контрастных по отношению к поверхности двери. Дверные проемы на лестничные площадки контрастно маркировать. Установить доступные информирующие обозначения.</p> <p>Текущий ремонт.</p>
4.	Зона целевого назначения здания (целевого посещения объекта)	<p>Заменить двери в кабинеты и группы таким образом, чтобы ширина проема в свету была не менее 0,9м. Обеспечить высоту порогов в дверных проемах не более 0,014м. Предусмотреть дверные полотна контрастные по отношению к прилегающим поверхностям или контрастно маркировать дверной проем. Предусмотреть установку ручек нажимного типа, контрастных по отношению к поверхности двери. Со стороны открывания дверей на стене установить доступные информирующие обозначения о назначении целевых зон на высоте 1,5м. Заменить дверь в музыкальном зале таким образом, чтобы ширина проема в свету была не менее 0,9м. Обеспечить высоту порога в дверном проеме не более 0,014м. Предусмотреть дверное полотно контрастное по отношению к прилегающим поверхностям или контрастно маркировать дверной проем. Предусмотреть установку ручек нажимного типа, контрастных по отношению к поверхности двери. Со стороны открывания двери на стене установить доступные информирующие обозначения о назначении целевых зон на высоте 1,5м.</p> <p>Текущий ремонт</p>
5.	Санитарно-гигиенические помещения	<p>Предусмотреть дверь с шириной дверного проема в свету не менее 0,9м, высоту порога в дверном проеме не более 0,014м. Установить дверные ручки нажимного типа, контрастные по отношению к полотну двери. Дверной проем контрастно маркировать. Туалет оборудовать опорными поручнями, крючками для костылей. Раковину оборудовать опорными поручнями. Обеспечить аварийное освещение и кнопки вызова персонала. Туалет оборудовать контрастными информационными знаками и указателями.</p> <p>Текущий ремонт</p>
6.	Система информации на объекте (на всех зонах)	<p>Идентифицировать доступные для МГН элементы здания и территории символами доступности. Обеспечить непрерывность информации. Установить информирующие обозначения идентичные, контрастные относительно прилегающей поверхности, интуитивно-понятные. В санузле установить кнопку вызова персонала. Установить статические тактильные устройств, в том числе тактильные полосы, рельефные или фактурные средств, в соответствии с ГОСТ Р 52875-2007.</p> <p>Текущий ремонт</p>
7.	Пути движения к объекту (от остановки транспорта)	-

<p>8. Все зоны и участки</p>	<p>Разработать правила обслуживания и обеспечения безопасности посетителей с ограниченными возможностями. Обеспечить доступ инвалидов на креслах-колясках в здание детского сада нет технической возможности в связи с тем, что от уровня входа в уровень первого этажа имеется лестница, которую невозможно дублировать пандусом и подъемными устройствами. Эвакуационные выходы для инвалидов на креслах-колясках адаптировать также нет технической возможности. При проведении адаптации здания будет обеспечена доступность для всех категорий инвалидов, кроме инвалидов на креслах-колясках и с тяжелыми нарушениями зрения. Для инвалидов на креслах-колясках и с тяжелыми нарушениями зрения при адаптации будет обеспечена частичная доступность в корпусе №1. Оборудовать комплексно систему информации и сигнализации об опасности.</p> <p>Выполнить работы по адаптации объекта в соответствии с рекомендациями по каждой зоне.</p> <p>Ремонт текущий, капитальный</p>
------------------------------	--

- указывается один из вариантов (видов работ): не нуждается; ремонт (текущий, капитальный); индивидуальное решение с ТСР; технические решения невозможны – организация альтернативной формы обслуживания

1.2. Период проведения работ в рамках исполнения адресной программы адаптации объектов социальной структуры для инвалидов и МГН.
(указывается наименование документа: программы, плана)

1.3. Ожидаемый результат (по состоянию доступности) после выполнения работ по адаптации ЧЧ-И (О,Г,У), ВНД (К, С) – объект доступен частично для инвалидов с нарушениями опорно-двигательного аппарата, зрения, слуха, интеллекта, для инвалидов на креслах-колясках и с нарушениями зрения обеспечить доступность здания технически невозможно.
 Оценка результата исполнения программы, плана (по состоянию доступности)

1.4. Для принятия решения требуется, не требуется (нужное подчеркнуть):
 Согласование Требуется

Имеется заключение уполномоченной организации о состоянии доступности объекта Не имеется
(наименование документа и выдавшей его организации, дата) прилагается

5. Информация размещена (обновлена) на Карте доступности субъекта РФ дата _____
(наименование сайта, портала)

5. Особые отметки

- аспอร์ต сформирован на основании:
1. Анкеты (информации об объекте) от «21» марта 2017 г.
 2. Акта обследования объекта: №1 от «21» марта 2017 г.

УТВЕРЖДАЮ
Заведующий МБДОУ №2
М.В.Петрова
«21» марта 2017 г.



АНКЕТА
(информация об объекте социальной инфраструктуры)
К ПАСПОРТУ ДОСТУПНОСТИ ОСИ
№15

1. Общие сведения об объекте

- 1.1. Наименование (вид) объекта: МБДОУ № 2 (корпус 2)
- 1.2. Адрес объекта: 344101, г. Ростов-на-Дону, ул. Русская. 15
- 1.3. Сведения о размещении объекта:
- отдельно стоящее здание - этажа, - кв. м
- часть здания на 1 этаже 531 кв.м
- наличие прилегающего земельного участка (да, нет); _____ кв.м
- 1.4. Год постройки здания 1965 последнего капитального ремонта _____ капитального _____
- 1.5. Дата предстоящих плановых ремонтных работ: текущего _____ капитального _____

сведения об организации, расположенной на объекте

- 1.6. Название организации (учреждения), (полное юридическое наименование – согласно Уставу, краткое наименование)
Муниципальное бюджетное дошкольное образовательное учреждение города Ростова-на-Дону «Детский сад № 2» (МБДОУ № 2)
- 1.7. Юридический адрес организации (учреждения) 344101, г. Ростов-на-Дону, пер. Защитный, 22а
- 1.8. Основание для пользования объектом (оперативное управление, аренда, собственность) оперативное управление
- 1.9. Форма собственности (государственная, негосударственная) государственная
- 1.10. Территориальная принадлежность (федеральная, региональная, муниципальная) муниципальная
- 1.11. Вышестоящая организация (наименование) Управление образования города Ростова-на-Дону
- 1.12. Адрес вышестоящей организации, другие координаты 344000, г. Ростов-на-Дону, ул. Оборонь, д.76

2. Характеристика деятельности организации на объекте (по обслуживанию населения)

- 2.1. Сфера деятельности (здравоохранение, образование, социальная защита, физическая культура и спорт, культура, связь и информация, транспорт, жилой фонд, потребительский рынок и сфера услуг, другое) образование
- 2.2. Виды оказываемых услуг: дошкольное образование
- 2.3. Форма оказания услуг: (на объекте, с длительным пребыванием, в т.ч. проживанием, на дому, дистанционно) на объекте
- 2.4. Категории обслуживаемого населения по возрасту: (дети, взрослые трудоспособного возраста, пожилые; все возрастные категории) все возрастные категории
- 2.5. Категории обслуживаемых инвалидов: инвалиды, передвигающиеся на коляске, инвалиды с нарушениями опорно-двигательного аппарата; с нарушениями зрения, с нарушениями слуха, с нарушениями интеллекта.
- 2.6. Плановая мощность: посещаемость (количество обслуживаемых в день), вместимость, пропускная способность: 90 человек
- 2.7. Участие в исполнении ИПР инвалида, ребенка-инвалида (да, нет) нет

3. Состояние доступности объекта

- 3.1. Путь следования к объекту пассажирским транспортом остановка общественного транспорта «Переходной мост» -автобусы 67,26,71,40,4
(описать маршрут движения с использованием пассажирского транспорта)
наличие адаптированного пассажирского транспорта к объекту нет
- 3.2. Путь к объекту от ближайшей остановки пассажирского транспорта:
- 3.2.1. расстояние до объекта от остановки транспорта 500 м.
- 3.2.2. время движения (пешком) 10 мин.
- 3.2.3. наличие выделенного от проезжей части пешеходного пути (да, нет), нет
- 3.2.4. Перекрестки: нерегулируемые; регулируемые, со звуковой сигнализацией, таймером; нет
- 3.2.5. Информация на пути следования к объекту: акустическая, тактильная, визуальная; нет
- 3.2.6. Перепады высоты на пути: есть, нет есть (лестница)

3.3. Организация доступности объекта для инвалидов – форма обслуживания*

№ п/п	Категория инвалидов (вид нарушения)	Вариант организации доступности объекта (формы обслуживания)*
1.	Все категории инвалидов и МГН <i>в том числе инвалиды:</i>	<i>ВНД</i>
2.	передвигающиеся на креслах-колясках	<i>ВНД</i>
3.	с нарушениями опорно-двигательного аппарата	<i>ДУ</i>
4.	с нарушениями зрения	<i>ВНД</i>
5.	с нарушениями слуха	<i>ДУ</i>
6.	с нарушениями умственного развития	<i>ДУ</i>

* - указывается один из вариантов: «А», «Б», «ДУ», «ВНД»

4. Управленческое решение

4.1. Рекомендации по адаптации основных структурных элементов объекта

№ п/п	Основные структурно-функциональные зоны объекта	Рекомендации по адаптации объекта (вид работы)*
1.	Территория, прилегающая к зданию (участок)	<p><i>Обеспечить контрастность калитки по отношению к прилегающим поверхностям. Установить предупредительную тактильную разметку шириной 0,5м на расстоянии 0,8м от калитки, тактильную контрастную информационную табличку об объекте. Установить доступные информирующие обозначения и указатели. Обеспечить ровное нескользящее покрытие по путям движения и на игровой территории возле теневых навесов.</i></p> <p><i>Обустроить бордюрные срезы на перепадах высоты в местах примыкания пешеходных дорожек к путям движения по территории. Обеспечить дренажную решетку с размером ячеек не более 0,018м. Обустроить ровную нескользящую поверхность пола в теневых навесах. На имеющейся парковке предусмотреть места для инвалидов. Выделенные места обозначить знаками, принятыми ГОСТ Р 52289-2004 и ПДД на поверхности покрытия стоянки. Каждое место продублировать знаком на вертикальной поверхности в соответствии в ГОСТ Р 12.4026-2001, расположенный на высоте не менее 1,5м. Обустройство парковки согласовать с дорожными службами.</i></p> <p><i>Ответственность за адаптацию территории отнести на организацию, в чьем ведении она находится</i></p>

		Капитальный, текущий ремонт
2.	Вход (входы) в здание	<p>На входе со двора в группу установить поручни с двух сторон лестницы на высоте 0,9 и 0,5 м с нетравмирующим завершением, длиннее марша лестницы на 0,3 м. Обеспечить обустройство ровных ступеней с нескользящей шероховатой поверхностью. Краевые ступени (первую и последнюю) контрастно маркировать по проступи. На главном входе установить контрастную тактильную информационную табличку об объекте, на остальных входах в группы информирующие обозначения. Контрастно маркировать дверные проемы на входах в детский сад. Выровнять площадку перед лестницей в тамбуре в одном уровне с поверхностью земли. В тамбуре на главном входе устранить перепад высоты.</p>
		Текущий ремонт
3.	Путь (пути) движения внутри здания (в т.ч. пути эвакуации)	<p>По пути движения в коридоре установить информирующие обозначения. Краевые ступени лестниц выделить контрастной полосой. Установить доступные информирующие обозначения. Заменить двери по путям движения таким образом, чтобы ширина дверных проемов в свету была не менее 0,9 м. Обеспечить высоту порогов в дверных проемах не более 0,014 м. Предусмотреть дверные полотна контрастные по отношению к прилегающим поверхностям или контрастно маркировать дверной проем. Предусмотреть установку ручек нажимного типа, контрастных по отношению к поверхности двери. Дверные проемы на лестничные площадки контрастно маркировать. Установить доступные информирующие обозначения.</p>
		Текущий ремонт.
4.	Зона целевого назначения здания (целевого посещения объекта)	<p>Заменить двери в кабинеты и группы таким образом, чтобы ширина проема в свету была не менее 0,9 м. Обеспечить высоту порогов в дверных проемах не более 0,014 м. Предусмотреть дверные полотна контрастные по отношению к прилегающим поверхностям или контрастно маркировать дверной проем. Предусмотреть установку ручек нажимного типа, контрастных по отношению к поверхности двери. Со стороны открывания дверей на стене установить доступные информирующие обозначения о назначении целевых зон на высоте 1,5 м. Заменить дверь в музыкальном зале таким образом, чтобы ширина проема в свету была не менее 0,9 м. Обеспечить высоту порога в дверном проеме не более 0,014 м. Предусмотреть дверное полотно контрастное по отношению к прилегающим поверхностям или контрастно маркировать дверной проем. Предусмотреть установку ручек нажимного типа, контрастных по отношению к поверхности двери. Со стороны открывания двери на стене установить доступные информирующие обозначения о назначении целевых зон на высоте 1,5 м.</p>

5.	Санитарно-гигиенические помещения	<p>Предусмотреть дверь с шириной дверного проема в свету не менее 0,9м, высоту порога в дверном проеме не более 0,014м. Установить дверные ручки нажимного типа, контрастные по отношению к полотну двери. Дверной проем контрастно маркировать. Туалет оборудовать опорными поручнями, крючками для костылей. Раковину оборудовать опорными поручнями. Обеспечить аварийное освещение и кнопки вызова персонала. Туалет оборудовать контрастными информационными знаками и указателями.</p> <p>Текущий ремонт</p>
6.	Система информации на объекте (на всех зонах)	<p>Идентифицировать доступные для МГН элементы здания и территории символами доступности. Обеспечить непрерывность информации. Установить информирующие обозначения идентичные, контрастные относительно прилегающей поверхности, интуитивно-понятные. В санузле установить кнопку вызова персонала. Установить статические тактильные устройств, в том числе тактильные полосы, рельефные или фактурные средств, в соответствии с ГОСТ Р 52875-2007.</p> <p>Текущий ремонт</p>
7.	Пути движения к объекту (от остановки транспорта)	-
8.	Все зоны и участки	<p>Разработать правила обслуживания и обеспечения безопасности посетителей с ограниченными возможностями. Обеспечить доступ инвалидов на креслах колясках в здание детского сада нет технической возможности в связи с тем, что от уровня входа в уровень первого этажа имеется лестница, которую невозможно дублировать пандусом и подъемными устройствами. Эвакуационные выходы для инвалидов на креслах-колясках адаптировать также нет технической возможности. При проведении адаптации здания будет обеспечена доступность для всех категорий инвалидов, кроме инвалидов на креслах колясках и с тяжелыми нарушениями зрения. Для инвалидов на креслах колясках и с тяжелыми нарушениями зрения при адаптации будет обеспечена частичная доступность в корпусе №1. Оборудовать комплексно систему информации и сигнализации об опасности.</p> <p>Выполнить работы по адаптации объекта в соответствии с рекомендациями по каждой зоне.</p> <p>Ремонт текущий, капитальный</p>

*- указывается один из вариантов (видов работ): не нуждается; ремонт (текущий, капитальный); индивидуальное решение с ТСР; технические решения невозможны – организация альтернативной формы обслуживания

Размещение информации на Карте доступности субъекта РФ согласовано _____

(подпись, Ф.И.О., должность; координаты для связи уполномоченного представителя объекта)

УТВЕРЖДАЮ
Заведующий МБДОУ №2
М.В.Петрова
«21» марта 2017 г.



АКТ ОБСЛЕДОВАНИЯ объекта социальной инфраструктуры К ПАСПОРТУ ДОСТУПНОСТИ ОСИ № 1

«21» _____ марта _____ 2017 г.

г. Ростов-на-Дону

Наименование территориального образования субъекта РФ

1. Общие сведения об объекте

- 1.1. Наименование (вид) объекта: МБДОУ № 2 (корпус 2)
- 1.2. Адрес объекта: 344101, г. Ростов-на-Дону, ул. Русская, 15
- 1.3. Сведения о размещении объекта:
 - отдельно стоящее здание - _____ этажа, - _____ кв. м
 - часть здания на 1 этаже 531 кв.м
 - наличие прилегающего земельного участка (да, нет); _____ кв.м
- 1.4. Год постройки здания 1965 последнего капитального ремонта _____ капитального _____
- 1.5. Дата предстоящих плановых ремонтных работ: текущего _____ капитального _____
- 1.6. Название организации (учреждения), (полное юридическое наименование – согласно Уставу, краткое наименование)
Муниципальное бюджетное дошкольное образовательное учреждение города Ростова-на-Дону «Детский сад № 2» (МБДОУ № 2)
- 1.7. Юридический адрес организации (учреждения) 344101, г. Ростов-на-Дону, пер. Защитный, 22а

2. Характеристика деятельности организации на объекте (по обслуживанию населения)

- 2.1. Дополнительная информация воспитание и образование детей дошкольного возраста

3. Состояние доступности объекта

3.1. Путь следования к объекту пассажирским транспортом остановка общественного транспорта «Переходной мост» -автобусы 67,26,71,40,4
(описать маршрут движения с использованием пассажирского транспорта)
 наличие адаптированного пассажирского транспорта к объекту нет

3.2. Путь к объекту от ближайшей остановки пассажирского транспорта:

3.2.1. расстояние до объекта от остановки транспорта 500 м.

3.2.2. время движения (пешком) 10 мин.

3.2.3. наличие выделенного от проезжей части пешеходного пути (да, нет), нет

3.2.4. Перекрестки: нерегулируемые; регулируемые, со звуковой сигнализацией, таймером; нет

3.2.5. Информация на пути следования к объекту: акустическая, тактильная, визуальная; нет

3.2.6. Перепады высоты на пути: есть, нет есть (лестница)

Их обустройство для инвалидов на коляске: да, нет нет

3.3. Организация доступности объекта для инвалидов – форма обслуживания*

№ п/п	Категория инвалидов(вид нарушения)	Вариант организации доступности объекта (формы обслуживания)*
1.	Все категории инвалидов и МГН	ВНД
	<i>в том числе инвалиды:</i>	
2.	передвигающиеся на креслах-колясках	ВНД
3.	с нарушениями опорно-двигательного аппарата	ДУ
4.	с нарушениями зрения	ВНД
5.	с нарушениями слуха	ДУ
6.	с нарушениями умственного развития	ДУ

* - указывается один из вариантов: «А», «Б», «ДУ», «ВНД»

3.4. Состояние доступности основных структурно-функциональных зон

№ п/п	Основные структурно-функциональные зоны	Состояние доступности, в том числе для основных категорий инвалидов**	Приложение	
			№ на плане	№ фото
1.	Территория, прилегающая к зданию (участок)	ВНД (К, С), ДУ (О, Г, У)	-	1,2,3,4,5,6,7
2.	Вход (входы) в здание	ДЧ-И (О, Г, У), ВНД (К, С)	1,2,3,4	7,8,9
3.	Путь (пути) движения внутри здания (в т.ч. пути эвакуации)	ДУ (О, Г, У), ВНД (К, С)	5,6,7	12,13,14,15
4.	Зона целевого назначения здания (целевого посещения объекта)	ДУ (О, Г, У), ВНД (К, С)	8,9	-
5.	Санитарно-гигиенические помещения	ВНД (К, О, С), ДУ (Г, У)	10	16,17,18,19
6.	Система информации и связи (на всех зонах)	ДУ (К, О, Г, У), ВНД (С)	-	-
7.	Пути движения к объекту (от остановки транспорта)	-	-	-
8.	Все зоны и участки	ДУ (Г, У), ВНД (К, О, С)	1,2,3,4,5,6,7,8,9,10	1,2,3,4,5,6,7,8,9,10,11,12,13,14,15,16,17,18,19

** Указывается: ДП-В - доступно полностью всем; ДП-И (К, О, С, Г, У) - доступно полностью избирательно (указать категории инвалидов); ДЧ-И (К, О, С, Г, У) - доступно частично избирательно (указать категории инвалидов); ДУ - доступно условно, ВНД - всем недоступно; ДЧ-В - доступно частично всем;

3.5. ИТОГОВОЕ ЗАКЛЮЧЕНИЕ о состоянии доступности ОСИ: ДУ (Г, У), ВНД (К, О, С)

4. Управленческое решение

4.1. Рекомендации по адаптации основных структурных элементов объекта

№ п/п	Основные структурно-функциональные зоны объекта	Рекомендации по адаптации объекта (вид работы)*
1.	Территория, прилегающая к зданию (участок)	<p>Обеспечить контрастность калитки по отношению к прилегающим поверхностям. Установить предупредительную тактильную разметку шириной 0,5м на расстоянии 0,8м от калитки, тактильную контрастную информационную табличку об объекте. Установить доступные информирующие обозначения и указатели. Обеспечить ровное нескользящее покрытие по путям движения и на игровой территории возле теневых навесов.</p> <p>Обустроить бордюрные срезы на перепадах высоты в местах примыкания пешеходных дорожек к путям движения по территории. Обеспечить дренажную решетку с размером ячеек не более 0,018м. Обустроить ровную нескользящую поверхность пола в теневых навесах. На имеющейся парковке предусмотреть места для инвалидов. Выделенные места обозначить знаками, принятыми ГОСТ Р 52289-2004 и ПДД на поверхности покрытия стоянки. Каждое место продублировать знаком на вертикальной поверхности в соответствии в ГОСТ Р 12.4026-2001, расположенный на высоте не менее 1,5м. Обустройство парковки согласовать с дорожными службами.</p> <p>Ответственность за адаптацию территории отнести на организацию, в чьем ведении она находится</p>
2.	Вход (входы) в здание	<p>Капитальный, текущий ремонт</p> <p>На входе со двора в группу установить поручни с двух сторон лестницы на высоте 0,9 и 0,5м с нетравмирующим завершением, длиннее марша лестницы на 0,3м.</p> <p>Обеспечить обустройство ровных ступеней с нескользящей шероховатой поверхностью. Краевые ступени (первую и последнюю) контрастно маркировать по проступи. На главном входе установить контрастную тактильную информационную табличку об объекте, на остальных входах в группы информирующие обозначения. Контрастно маркировать дверные проемы на входах в детский сад. Выровнять площадку перед лестницей в тамбуре в одном уровне с поверхностью земли. В тамбуре на главном входе устранить перепад высоты.</p>

	<p>эвакуации)</p> <p>ступени лестниц выделить контрастной полосой. Установить доступные информирующие обозначения. Заменить двери по путям движения таким образом, чтобы ширина дверных проемов в свету была не менее 0,9м. Обеспечить высоту порогов в дверных проемах не более 0,014м. Предусмотреть дверные полотна контрастные по отношению к прилегающим поверхностям или контрастно маркировать дверной проем. Предусмотреть установку ручек нажимного типа, контрастных по отношению к поверхности двери. Дверные проемы на лестничные площадки контрастно маркировать. Установить доступные информирующие обозначения.</p> <p>Текущий ремонт.</p>
<p>4.</p> <p>Зона целевого назначения здания (целевого посещения объекта)</p>	<p>Заменить двери в кабинеты и группы таким образом, чтобы ширина проема в свету была не менее 0,9м. Обеспечить высоту порогов в дверных проемах не более 0,014м. Предусмотреть дверные полотна контрастные по отношению к прилегающим поверхностям или контрастно маркировать дверной проем. Предусмотреть установку ручек нажимного типа, контрастных по отношению к поверхности двери. Со стороны открывания дверей на стене установить доступные информирующие обозначения о назначении целевых зон на высоте 1,5м. Заменить дверь в музыкальном зале таким образом, чтобы ширина проема в свету была не менее 0,9м. Обеспечить высоту порога в дверном проеме не более 0,014м. Предусмотреть дверное полотно контрастное по отношению к прилегающим поверхностям или контрастно маркировать дверной проем. Предусмотреть установку ручек нажимного типа, контрастных по отношению к поверхности двери. Со стороны открывания двери на стене установить доступные информирующие обозначения о назначении целевых зон на высоте 1,5м.</p> <p>Текущий ремонт</p>
<p>5.</p> <p>Санитарно-гигиенические помещения</p>	<p>Предусмотреть дверь с шириной дверного проема в свету не менее 0,9м, высоту порога в дверном проеме не более 0,014м. Установить дверные ручки нажимного типа, контрастные по отношению к полотну двери. Дверной проем контрастно маркировать. Туалет оборудовать опорными поручнями, крючками для костылей. Раковину оборудовать опорными поручнями. Обеспечить аварийное освещение и кнопки вызова персонала. Туалет оборудовать контрастными информационными</p>

6.	Система информации на объекте (на всех зонах)	<p>Идентифицировать доступные для МГН элементы здания и территории символами доступности. Обеспечить непрерывность информации. Установить информирующие обозначения идентичные, контрастные относительно прилегающей поверхности, интуитивно-понятные. В санузле установить кнопку вызова персонала. Установить статические тактильные устройств, в том числе тактильные полосы, рельефные или фактурные средств, в соответствии с ГОСТ Р 52875-2007.</p> <p>Текущий ремонт</p>
7.	Пути движения к объекту (от остановки транспорта)	-
8.	Все зоны и участки	<p>Разработать правила обслуживания и обеспечения безопасности посетителей с ограниченными возможностями. Обеспечить доступ инвалидов на креслах колясках в здание детского сада нет технической возможности в связи с тем, что от уровня входа в уровень первого этажа имеется лестница, которую невозможно дублировать пандусом и подъемными устройствами. Эвакуационные выходы для инвалидов на креслах-колясках адаптировать также нет технической возможности. При проведении адаптации здания будет обеспечена доступность для всех категорий инвалидов, кроме инвалидов на креслах колясках и с тяжелыми нарушениями зрения. Для инвалидов на креслах колясках и с тяжелыми нарушениями зрения при адаптации будет обеспечена частичная доступность в корпусе №1. Оборудовать комплексно систему информации и сигнализации об опасности.</p> <p>Выполнить работы по адаптации объекта в соответствии с рекомендациями по каждой зоне. Ремонт текущий, капитальный</p>

*- указывается один из вариантов (видов работ): не нуждается; ремонт (текущий, капитальный); индивидуальное решение с ТСП; технические решения невозможны – организация альтернативной формы обслуживания

4.2. Период проведения работ _____
 в рамках исполнения адресной программы адаптации объектов социальной структуры для инвалидов и МГН.
(указывается наименование документа: программы, плана)

4.3. Ожидаемый результат (по состоянию доступности) после выполнения работ по адаптации
ДЧ-И (О,Г,У), ВНД (К, С) – объект доступен частично для инвалидов с нарушениями опорно-двигательного аппарата, зрения, слуха, интеллекта, для инвалидов на креслах-колясках и с нарушениями зрения обеспечить доступность здания технически невозможно.

Оценка результата исполнения программы, плана (по состоянию доступности)

4.4. Для принятия решения требуется, не требуется (нужное подчеркнуть):

4.4.1. согласование на Комиссии Не требуется

(наименование Комиссии по координации деятельности в сфере обеспечения доступной среды жизнедеятельности для инвалидов и других МГН)

4.4.2. согласование работ с надзорными органами (в сфере проектирования и строительства, архитектуры, охраны памятников, другое - указать)
Не требуется

4.4.3. техническая экспертиза; разработка проектно-сметной документации; Требуется

4.4.4. согласование с вышестоящей организацией (собственником объекта); Не требуется

4.4.5. согласование с общественными организациями инвалидов
Требуется

4.4.6. другое -
Имеется заключение уполномоченной организации о состоянии доступности объекта Не имеется

(наименование документа и выдавшей его организации, дата)

4.5. Информация может быть размещена (обновлена) на Карте доступности субъекта РФ

(наименование сайта, портала)

5. Особые отметки

ПРИЛОЖЕНИЯ

Результаты обследования:

- | | | | |
|--|----|----------|----|
| 1. Территории, прилегающей к объекту | на | <u>3</u> | л. |
| 2. Входа (входов) в здание | на | <u>2</u> | л. |
| 3. Путей движения в здании | на | <u>3</u> | л. |
| 4. Зоны целевого назначения объекта | на | <u>5</u> | л. |
| 5. Санитарно-гигиенических помещений | на | <u>2</u> | л. |
| 6. Системы информации (и связи) на объекте | на | <u>2</u> | л. |

Результаты фотофиксации на объекте 19 на 5 л.

Позажный план на 1 л.

Другое (в том числе дополнительная информация о путях движения к объекту) нет

Руководитель рабочей группы

Заведующий МБДОУ № 2

(Должность)


(Подпись)

М.В.Петрова

(Ф.И.О.)

Члены рабочей группы:

Заместитель заведующего по УМР

(Должность)


(Подпись)

О.Г.Мезинова

(Ф.И.О.)

Старший воспитатель

(Должность)


(Подпись)

И.А.Дегтярева

(Ф.И.О.)

Заместитель по АХЧ

Е.А.Бармина

Директор ООО «Экспертный Центр»

(Должность)


(Подпись)

А.А.Кураев

(Ф.И.О.)

В том числе:

представители общественных
организаций инвалидов

Председатель Ростовского РО ВОГ

(Должность)


(Подпись)

И.Л. Баскакова

(Ф.И.О.)

Председатель РГО РРООО "ВОИ" - ОИО "Икар"

(Должность)


(Подпись)

В.П. Кузько

(Ф.И.О.)

(Должность)

(Подпись)

(Ф.И.О.)

представители организации,
расположенной на объекте

(Должность)

(Подпись)

(Ф.И.О.)

(Должность)

(Подпись)

(Ф.И.О.)

(Должность)

(Подпись)

(Ф.И.О.)



Управленческое решение согласовано « ____ » _____ 20__ г. (протокол № ____)
Комиссией (название). _____ нет _____

I Результаты обследования:

1. Территории, прилегающей к зданию (участка)

МБДОУ № 2 (Корпус 2) по адресу: 344101 г. Ростов-на-Дону, ул. Русская, 15

(Наименование объекта, адрес)

№ п/п	Наименование функционально-планировочного элемента	Наличие элемента			Выявленные нарушения и замечания		Работы по адаптации объектов	
		есть/нет	№ на плане	№ фото	Содержание	Значимо для инвалида (категория)	Содержание	Виды работ
1.1.	Вход (входы) на территорию	есть	-	1	Калитка контрастно не маркирована. Нет информации об объекте. Нет тактильной предупредительной разметки перед калиткой.	все	Обеспечить контрастность калитки по отношению к прилегающим поверхностям. Установить предупредительную тактильную разметку шириной 0,5м на расстоянии 0,8м от калитки, тактильную контрастную информационную табличку об объекте.	Текущий ремонт
1.2.	Путь (пути) движения на территории	есть	-	2,3, 4,5, 6	Покрытие поверхности по путям движения имеет неровности и выбоины. Нет информирующих указателей и обозначений. Покрытие игровых площадок грунтовое. Не обустроены бордюрные срезы. По пути движения имеется дренажная решетка с размером ячеек более 0,018м. Поверхность пола в теневых навесах имеет уклон в поперечном и продольном	все	Установить доступные информирующие обозначения и указатели. Обеспечить ровное нескользящее покрытие по путям движения и на игровой территории возле теневых навесов. Обустроить бордюрные срезы на перепадах высоты в местах примыкания пешеходных дорожек к путям движения по территории. Обеспечить дренажную решетку с размером ячеек не более 0,018м. Обустроить ровную нескользящую поверхность пола в	Капитальный ремонт

					<i>направлениях, превышающих норматив.</i>		<i>теневого навесах.</i>	
1.3.	Лестница (наружная)	<i>нет</i>	-	6,7	<i>По пути движения ко входу со двора в групповую имеется лестница без поручней.</i>	-	<i>На лестнице по пути движения ко входу со двора в групповую установить пристенный поручень в двух уровнях на высоте 0,9м и 0,5м с нетравмирующим завершением длиннее марша лестницы на 0,3м.</i>	<i>Текущий ремонт</i>
1.4.	Пандус (наружный)	<i>нет</i>	-	-	<i>нет</i>	-	<i>Не требуется</i>	-
1.5.	Автостоянка и парковка	<i>нет</i>	-	3	<i>Перед главным входом в детский сад оборудована парковка с невыделенными местами для инвалидов.</i>	<i>все</i>	<i>На имеющейся парковке предусмотреть места для инвалидов. Выделенные места обозначить знаками, принятыми ГОСТ Р 52289-2004 и ПДД на поверхности покрытия стоянки. Каждое место продублировать знаком на вертикальной поверхности в соответствии в ГОСТ Р 12.4026-2001, расположенный на высоте не менее 1,5м. Обустройство парковки согласовать с дорожными службами.</i>	<i>Текущий ремонт</i>
	ОБЩИЕ требования к зоне	<i>есть</i>	-	1, 2, 3, 4, 5, 6,7	<i>Не обеспечено удобное безопасное передвижение по территории объекта для всех категорий инвалидов,</i>	<i>все</i>	<i>Обеспечить удобное безопасное передвижение по территории объекта для всех категорий инвалидов</i>	<i>Текущий ремонт</i>

II Заключение по зоне:

Наименование структурно-функциональной зоны	Состояние доступности* (к пункту 3.4 Акта обследования ОСИ)	Приложение		Рекомендации по адаптации (вид работы) ** к пункту 4.1 Акта обследования ОСИ
		№ на плане	№ фото	
<i>Территория, прилегающая к зданию</i>	<i>ВНД (К, С), ДУ (О, Г, У)</i>	-	<i>1, 2, 3, 4, 5, 6, 7</i>	<i>Обеспечить контрастность калитки по отношению к прилегающим поверхностям. Установить предупредительную тактильную разметку шириной 0,5м на расстоянии 0,8м от калитки, тактильную контрастную информационную табличку об объекте. Установить доступные</i>

				<p><i>информирующие обозначения и указатели. Обеспечить ровное нескользящее покрытие по путям движения и на игровой территории возле теневых навесов.</i></p> <p><i>Обустроить бордюрные срезы на перепадах высоты в местах примыкания пешеходных дорожек к путям движения по территории. Обеспечить дренажную решетку с размером ячеек не более 0,018м. Обустроить ровную нескользящую поверхность пола в теневых навесах. На имеющейся парковке предусмотреть места для инвалидов. Выделенные места обозначить знаками, принятыми ГОСТ Р 52289-2004 и ПДД на поверхности покрытия стоянки. Каждое место продублировать знаком на вертикальной поверхности в соответствии в ГОСТ Р 12.4026-2001, расположенный на высоте не менее 1,5м. Обустройство парковки согласовать с дорожными службами.</i></p> <p><i>Ответственность за адаптацию территории отнести на организацию, в чьем ведении она находится</i></p> <p><i>Капитальный, текущий ремонт</i></p>
--	--	--	--	---

* указывается: **ДП-В** - доступно полностью всем; **ДП-И** (К, О, С, Г, У) – доступно полностью избирательно (указать категории инвалидов); **ДЧ-В** - доступно частично всем; **ДЧ-И** (К, О, С, Г, У) – доступно частично избирательно (указать категории инвалидов); **ДУ** - доступно условно, **ВНД** - недоступно

**указывается один из вариантов: не нуждается; ремонт (текущий, капитальный); индивидуальное решение с ТСР; технические решения невозможны – организация альтернативной формы обслуживания

Комментарий к заключению: *Разработать правила обслуживания и обеспечения безопасности посетителей с ограниченными возможностями*

I Результаты обследования:

2. Входа (входов) в здание

МБДОУ № 2 (Корпус 2) по адресу: 344101 г. Ростов-на-Дону, ул. Русская, 15

(Наименование объекта, адрес)

№ п/п	Наименование функционально-планировочного элемента	Наличие элемента			Выявленные нарушения и замечания		Работы по адаптации объектов	
		есть/нет	№ на плане	№ фото	Содержание	Значимо для инвалида (категория)	Содержание	Виды работ
2.1.	Лестница (наружная)	есть	1	7	На входе со двора в группу имеется лестница из 3 ступеней неодинаковой высоты и геометрии, нет поручней, ступени контрастно не маркированы.	О,С,Г,У	На входе со двора в группу установить поручни с двух сторон лестницы на высоте 0,9 и 0,5м с нетравмирующим завершением, длиннее марша лестницы на 0,3м. Обеспечить обустройство ровных ступеней с нескользящей шероховатой поверхностью. Краевые ступени (первую и последнюю) контрастно маркировать по проступи.	Текущий ремонт
2.2.	Пандус (наружный)	нет	-	-	Пандус не требуется	-	-	-
2.3.	Входная площадка (перед дверью)	есть	2	8	На главном входе в здание и на дополнительном входе в группу из подъезда входная площадка расположена в одном уровне с поверхностью земли. Нет доступных информирующих обозначений.	все	На главном входе установить контрастную тактильную информационную табличку об объекте, на остальных входах в группы информирующие обозначения.	Текущий ремонт
2.4.	Дверь (входная)	есть	3	7,8,9	Дверные проемы на входах контрастно не маркированы	все	Контрастно маркировать дверные проемы на входах в детский сад.	Текущий ремонт
2.5.	Тамбур	есть	4	10,11	В тамбуре перед лестницей на	все	Вывернуть площадку перед лестницей в	-

					<i>входе в групповую из подъезда и в тамбуре на главном входе имеется перепад высоты 0,1м.</i>		<i>тамбуре в одном уровне с поверхностью земли. В тамбуре на главном входе устранить перепад высоты.</i>	
	ОБЩИЕ требования к зоне	<i>есть</i>	1,2 3,4	7,8,9, 10,11	<i>Входы с поверхности земли не приспособлены для всех категорий МГН.</i>	<i>К,О,С</i>	<i>Оборудовать входы для МГН с поверхности земли в соответствии с требованиями СП 59.13330.2012 кроме инвалидов на креслах колясках и с тяжёлыми поражениями зрения.</i>	<i>Текущий ремонт</i>

II Заключение по зоне:

Наименование структурно-функциональной зоны	Состояние доступности* (к пункту 3.4 Акта обследования ОСИ)	Приложение		Рекомендации по адаптации (вид работы)** к пункту 4.1 Акта обследования ОСИ
		№ на плане	№ фото	
<i>Вход (входы в задние)</i>	<i>ДЧ-И (О,Г,У) ВНД (К,С)</i>	<i>1,2,3,4</i>	<i>7,8,9,10, 11</i>	<i>На входе со двора в группу установить поручни с двух сторон лестницы на высоте 0,9 и 0,5м с нетравмирующим завершением, длиннее марша лестницы на 0,3м. Обеспечить обустройство ровных ступеней с нескользящей шероховатой поверхностью. Краевые ступени (первую и последнюю) контрастно маркировать по проступи. На главном входе установить контрастную тактильную информационную табличку об объекте, на остальных входах в группы информирующие обозначения. Контрастно маркировать дверные проемы на входах в детский сад. Выровнять площадку перед лестницей в тамбуре в одном уровне с поверхностью земли. В тамбуре на главном входе устранить перепад высоты.</i> <i>Текущий ремонт</i>

* указывается: **ДП-В** - доступно полностью всем; **ДП-И** (К, О, С, Г, У) – доступно полностью избирательно (указать категории инвалидов); **ДЧ-В** - доступно частично всем; **ДЧ-И** (К, О, С, Г, У) – доступно частично избирательно (указать категории инвалидов); **ДУ** - доступно условно, **ВНД** - недоступно

**указывается один из вариантов: не нуждается; ремонт (текущий, капитальный); индивидуальное решение с ТСР; технические решения невозможны – организация альтернативной формы обслуживания

Комментарий к заключению: *Разработать правила обслуживания и обеспечения безопасности посетителей с ограниченными возможностями*

I Результаты обследования:

3. Пути (путей) движения внутри здания (в т.ч. путей эвакуации)
МБДОУ № 2 (Корпус 2) по адресу: 344101 г. Ростов-на-Дону, ул. Русская, 15

(Наименование объекта, адрес)

№ п/п	Наименование функционально-планировочного элемента	Наличие элемента			Выявленные нарушения и замечания		Работы по адаптации объектов	
		есть/нет	№ на плане	№ фото	Содержание	Значимо для инвалида (категория)	Содержание	Виды работ
3.1	Коридор (вестибюль, зона ожидания, галерея, балкон)	<i>есть</i>	5	12	<i>Нет системы информации.</i>	<i>все</i>	<i>По пути движения в коридоре установить информирующие обозначения.</i>	<i>Текущий ремонт</i>
3.2	Лестница (внутри здания)	<i>есть</i>	6	13,14,15	<i>Краевые ступени лестниц контрастно не маркированы. Нет доступных информирующих обозначений.</i>	<i>все</i>	<i>Краевые ступени лестниц выделить контрастной полосой. Установить доступные информирующие обозначения.</i>	<i>Текущий ремонт</i>
3.3	Пандус (внутри здания)	<i>нет</i>	-	-	<i>нет</i>	-	<i>Не требуется</i>	-
3.4	Лифт пассажирский (или подъемник)	<i>нет</i>	-	-	<i>нет</i>	-	<i>Не требуется</i>	-
3.5	Дверь	<i>есть</i>	7	12	<i>Полотна дверей по путям движения деревянные с шириной проемов в свету менее 0,9м., не контрастные по отношению к прилегающим поверхностям. Высота порогов в дверных проемах более 0,014м. Ручки круглые,</i>	<i>все</i>	<i>Заменить двери по путям движения таким образом, чтобы ширина дверных проемов в свету была не менее 0,9м. Обеспечить высоту порогов в дверных проемах не более 0,014м. Предусмотреть дверные полотна контрастные по отношению к прилегающим поверхностям или</i>	<i>Текущий ремонт</i>

					<i>требующие значительного поворота запястья при открывании, не контрастны по отношению к полотну дверей.</i>		<i>контрастно маркировать дверной проем. Предусмотреть установку ручек нажимного типа, контрастных по отношению к поверхности двери.</i>	
3.6	Пути эвакуации (в т.ч. зоны безопасности)	<i>есть</i>	-	-	<i>Пути движения внутри здания являются путями эвакуации.</i>	<i>все</i>	<i>Дверные проемы на лестничные площадки контрастно маркировать. Установить доступные информирующие обозначения</i>	<i>Текущий ремонт</i>
	ОБЩИЕ требования к зоне	<i>есть</i>	5,6,7	12,13,14,15,	<i>Не обеспечено беспрепятственное передвижение МГН внутри здания.</i>	<i>все</i>	<i>Обеспечить беспрепятственное передвижение МГН внутри здания для всех категорий инвалидов, кроме инвалидов на креслах-колясках и с тяжелыми поражениями зрения.</i>	<i>Текущий ремонт</i>

II Заключение по зоне:

Наименование структурно-функциональной зоны	Состояние доступности* (к пункту 3.4 Акта обследования ОСИ)	Приложение		Рекомендации по адаптации (вид работы)** к пункту 4.1 Акта обследования ОСИ
		№ на плане	№ фото	
<i>Пути движения внутри здания (в т.ч. пути эвакуации)</i>	<i>ДУ (О,Г,У) ВНД (К,С)</i>	5,6,7	12,13,14,15	<i>По пути движения в коридоре установить информирующие обозначения. Краевые ступени лестниц выделить контрастной полосой. Установить доступные информирующие обозначения. Заменить двери по путям движения таким образом, чтобы ширина дверных проемов в свету была не менее 0,9м. Обеспечить высоту порогов в дверных проемах не более 0,014м. Предусмотреть дверные полотна контрастные по отношению к прилегающим поверхностям или контрастно маркировать дверной проем. Предусмотреть установку ручек нажимного типа, контрастных по отношению к поверхности двери. Дверные проемы на лестничные</i>

				<p>площадки контрастно маркировать. Установить доступные информирующие обозначения.</p> <p>Текущий ремонт.</p>
--	--	--	--	---

* указывается: **ДП-В** - доступно полностью всем; **ДП-И** (К, О, С, Г, У) – доступно полностью избирательно (указать категории инвалидов); **ДЧ-В** - доступно частично всем; **ДЧ-И** (К, О, С, Г, У) – доступно частично избирательно (указать категории инвалидов); **ДУ** - доступно условно, **ВНД** - недоступно

**указывается один из вариантов: не нуждается; ремонт (текущий, капитальный); индивидуальное решение с ТСП; технические решения невозможны – организация альтернативной формы обслуживания

Комментарий к заключению: Обеспечить доступ инвалидов на креслах колясках в здание детского сада нет технической возможности в связи с тем, что от уровня входа в уровень первого этажа имеется лестница, которую невозможно дублировать пандусом и подъемными устройствами. Эвакуационные выходы для инвалидов на креслах-колясках адаптировать также нет технической возможности. При проведении адаптации здания будет обеспечена доступность для всех категорий инвалидов, кроме инвалидов на креслах колясках и с тяжелыми нарушениями зрения. Для инвалидов на креслах колясках и с тяжелыми нарушениями зрения при адаптации будет обеспечена частичная доступность в корпусе №1.

I Результаты обследования:**4. Зоны целевого назначения здания (целевого посещения объекта)****Вариант I – зона обслуживания инвалидов**

МБДОУ № 2 (Корпус 2) по адресу: 344101 г. Ростов-на-Дону, ул. Русская, 15

(Наименование объекта, адрес)

№ п/п	Наименование функционально-планировочного элемента	Наличие элемента			Выявленные нарушения и замечания		Работы по адаптации объектов	
		есть/нет	№ на плане	№ фото	Содержание	Значимо для инвалида (категория)	Содержание	Виды работ
4.1	Кабинетная форма обслуживания	есть	8	-	Полотна дверей в кабинеты и группы деревянные с шириной проемов в свету менее 0,9м. Высота порогов в дверных проемах более 0,014м. Ручки круглые, требующие значительного поворота запястья при открывании, не контрастны по отношению к полотну двери. Нет доступных информирующих обозначений о кабинетах.	все	Заменить двери в кабинеты и группы таким образом, чтобы ширина проема в свету была не менее 0,9м. Обеспечить высоту порогов в дверных проемах не более 0,014м. Предусмотреть дверные полотна контрастные по отношению к прилегающим поверхностям или контрастно маркировать дверной проем. Предусмотреть установку ручек нажимного типа, контрастных по отношению к поверхности двери. Со стороны открывания дверей на стене установить доступные информирующие обозначения о назначении целевых зон на высоте 1,5м.	Текущий ремонт
4.2	Зальная форма обслуживания	есть	9	-	Полото двери в музыкальный зал деревянное с шириной проема в свету менее 0,9м. Высота порога в дверном проеме более 0,014м. Ручки круглые, требующие	все	Заменить дверь в музыкальном зале таким образом, чтобы ширина проема в свету была не менее 0,9м. Обеспечить высоту порога в дверном проеме не более 0,014м.	Текущий ремонт

					<i>значительного поворота запястья при открывании, не контрастны по отношению к полотну двери. Недостаточная система информации</i>		<i>Предусмотреть дверное полотно контрастное по отношению к прилегающим поверхностям или контрастно маркировать дверной проем. Предусмотреть установку ручек нажимного типа, контрастных по отношению к поверхности двери. Со стороны открывания двери на стене установить доступные информирующие обозначения о назначении целевых зон на высоте 1,5м.</i>	
4.3	Прилавочная форма обслуживания	<i>нет</i>	-	-	-	-	-	-
4.4	Форма обслуживания с перемещением по маршруту	<i>нет</i>	-	-	-	-	-	-
4.5	Кабина индивидуального обслуживания	<i>нет</i>	-	-	-	-	-	-
	ОБЩИЕ требования к зоне	<i>есть</i>	8,9	-	<i>Не предусмотрена возможность доступа всех групп инвалидов к целевой зоне.</i>	<i>все</i>	<i>Обеспечить доступность целевой зоны для всех категорий инвалидов, кроме инвалидов на креслах-колясках.</i>	<i>Текущий ремонт</i>

II Заключение по зоне:

Наименование структурно-функциональной зоны	Состояние доступности* (к пункту 3.4 Акта обследования ОСИ)	Приложение		Рекомендации по адаптации (вид работы)** к пункту 4.1 Акта обследования ОСИ
		№ на плане	№ фото	
<i>Зоны целевого назначения здания: Кабинетная форма</i>	<i>ДУ (О,Г,У) ВНД (К,С)</i>	8,9	-	<i>Заменить двери в кабинеты и группы таким образом, чтобы ширина проема в свету была не менее 0,9м. Обеспечить высоту порогов в дверных проемах не более 0,014м. Предусмотреть дверные полотна контрастные по отношению к</i>

обслуживания			<p>прилегающим поверхностям или контрастно маркировать дверной проем. Предусмотреть установку ручек нажимного типа, контрастных по отношению к поверхности двери. Со стороны открывания дверей на стене установить доступные информирующие обозначения о назначении целевых зон на высоте 1,5м. Заменить дверь в музыкальном зале таким образом, чтобы ширина проема в свету была не менее 0,9м. Обеспечить высоту порога в дверном проеме не более 0,014м. Предусмотреть дверное полотно контрастное по отношению к прилегающим поверхностям или контрастно маркировать дверной проем. Предусмотреть установку ручек нажимного типа, контрастных по отношению к поверхности двери. Со стороны открывания двери на стене установить доступные информирующие обозначения о назначении целевых зон на высоте 1,5м.</p> <p style="text-align: center;">Текущий ремонт</p>
--------------	--	--	---

* указывается: **ДП-В** - доступно полностью всем; **ДП-И** (К, О, С, Г, У) – доступно полностью избирательно (указать категории инвалидов); **ДЧ-В** - доступно частично всем; **ДЧ-И** (К, О, С, Г, У) – доступно частично избирательно (указать категории инвалидов); **ДУ** - доступно условно, **ВНД** - недоступно

**указывается один из вариантов: не нуждается; ремонт (текущий, капитальный); индивидуальное решение с ТСР; технические решения невозможны – организация альтернативной формы обслуживания

Комментарий к заключению: Разработать правила обслуживания и обеспечения безопасности посетителей с ограниченными возможностями

I Результаты обследования:

4. Зоны целевого назначения здания (целевого посещения объекта)

Вариант II – места приложения труда

МБДОУ № 2 (Корпус 2) по адресу: 344101 г. Ростов-на-Дону, ул. Русская, 15

(Наименование объекта, адрес)

№ п/п	Наименование функционально-планировочного элемента	Наличие элемента			Выявленные нарушения и замечания		Работы по адаптации объектов	
		есть/нет	№ на плане	№ фото	Содержание	Значимо для инвалида (категория)	Содержание	Виды работ
	Место приложения труда	<i>нет</i>	-	-	<i>нет</i>	-	-	-

II Заключение по зоне:

Наименование структурно-функциональной зоны	Состояние доступности* (к пункту 3.4 Акта обследования ОСИ)	Приложение		Рекомендации по адаптации (вид работы)** к пункту 4.1 Акта обследования ОСИ
		№ на плане	№ фото	
<i>Место приложения труда</i>	-	-	-	-

* указывается: **ДП-В** - доступно полностью всем; **ДП-И** (К, О, С, Г, У) – доступно полностью избирательно (указать категории инвалидов); **ДЧ-В** - доступно частично всем; **ДЧ-И** (К, О, С, Г, У) – доступно частично избирательно (указать категории инвалидов); **ДУ** - доступно условно, **ВНД** - недоступно

**указывается один из вариантов: не нуждается; ремонт (текущий, капитальный); индивидуальное решение с ТСР; технические решения невозможны – организация альтернативной формы обслуживания

Комментарий к заключению:

I Результаты обследования:**4. Зоны целевого назначения здания (целевого посещения объекта)****Вариант III – жилые помещения**

МБДОУ № 2 (Корпус 2) по адресу: 344101 г. Ростов-на-Дону, ул. Русская, 15

(Наименование объекта, адрес)

№ п/п	Наименование функционально-планировочного элемента	Наличие элемента			Выявленные нарушения и замечания		Работы по адаптации объектов	
		есть/нет	№ на плане	№ фото	Содержание	Значимо для инвалида (категория)	Содержание	Виды работ
	Жилые помещения	<i>нет</i>	-	-	<i>нет</i>	-	<i>не требуется</i>	<i>нет</i>

II Заключение по зоне:

Наименование структурно-функциональной зоны	Состояние доступности* (к пункту 3.4 Акта обследования ОСИ)	Приложение		Рекомендации по адаптации (вид работы)** к пункту 4.1 Акта обследования ОСИ
		№ на плане	№ фото	
-	-	-	-	-

* указывается: **ДП-В** - доступно полностью всем; **ДП-И** (К, О, С, Г, У) – доступно полностью избирательно (указать категории инвалидов); **ДЧ-В** - доступно частично всем; **ДЧ-И** (К, О, С, Г, У) – доступно частично избирательно (указать категории инвалидов); **ДУ** - доступно условно, **ВНД** - недоступно

**указывается один из вариантов: не нуждается; ремонт (текущий, капитальный); индивидуальное решение с ТСР; технические решения невозможны – организация альтернативной формы обслуживания

Комментарий к заключению:

I Результаты обследования:
5. Санитарно-гигиенических помещений
МБДОУ № 2 (Корпус 2) по адресу: 344101 г. Ростов-на-Дону, ул. Русская, 15
(Наименование объекта, адрес)

№ п/п	Наименование функционально-планировочного элемента	Наличие элемента			Выявленные нарушения и замечания		Работы по адаптации объектов	
		есть/нет	№ на плане	№ фото	Содержание	Значимо для инвалида (категория)	Содержание	Виды работ
5.1	Туалетная комната	<i>есть</i>	<i>10</i>	<i>16,17, 18,19</i>	<i>Туалетная комната не адаптирована для инвалидов. Ширина дверного проема в свету менее 0,9м. Нет опорных поручней, крючков для костылей, кнопки вызова помощи, аварийного освещения, информирующих обозначений</i>		<i>Предусмотреть дверь с шириной дверного проема в свету не менее 0,9м, высоту порога в дверном проеме не более 0,014м. Установить дверные ручки нажимного типа, контрастные по отношению к полотну двери. Дверной проем контрастно маркировать. Туалет оборудовать опорными поручнями, крючками для костылей. Раковину оборудовать опорными поручнями. Обеспечить аварийное освещение и кнопки вызова персонала. Туалет оборудовать контрастными информационными знаками и указателями.</i>	<i>Текущий ремонт</i>
5.2	Душевая/ ванная комната	<i>нет</i>	-	-	<i>нет</i>	-	<i>Не требуется</i>	-
5.3	Бытовая комната (гардеробная)	<i>нет</i>	-	-	<i>нет</i>	-	<i>Не требуется</i>	-

ОБЩИЕ требования к зоне	<i>нет</i>	<i>10</i>	<i>17,18,19</i>	<i>нет</i>	-	<i>Не требуется</i>	-
-------------------------	------------	-----------	-----------------	------------	---	---------------------	---

II Заключение по зоне:

Наименование структурно-функциональной зоны	Состояние доступности* (к пункту 3.4 Акта обследования ОСИ)	Приложение		Рекомендации по адаптации (вид работы)** к пункту 4.1 Акта обследования ОСИ
		№ на плане	№ фото	
Санитарно-гигиенические помещения	ВНД (К,О,С), ДУ (Г,У)-	10	17,18,19	<p><i>Предусмотреть дверь с шириной дверного проема в свету не менее 0,9м, высоту порога в дверном проеме не более 0,014м. Установить дверные ручки нажимного типа, контрастные по отношению к полотну двери. Дверной проем контрастно маркировать. Туалет оборудовать опорными поручнями, крючками для костылей. Раковину оборудовать опорными поручнями. Обеспечить аварийное освещение и кнопки вызова персонала. Туалет оборудовать контрастными информационными знаками и указателями.</i></p> <p align="center"><i>Текущий ремонт-</i></p>

* указывается: **ДП-В** - доступно полностью всем; **ДП-И** (К, О, С, Г, У) – доступно полностью избирательно (указать категории инвалидов); **ДЧ-В** - доступно частично всем; **ДЧ-И** (К, О, С, Г, У) – доступно частично избирательно (указать категории инвалидов); **ДУ** - доступно условно, **ВНД** - недоступно

**указывается один из вариантов: не нуждается; ремонт (текущий, капитальный); индивидуальное решение с ТСР; технические решения невозможны – организация альтернативной формы обслуживания

Комментарий к заключению: *Разработать правила обслуживания и обеспечения безопасности посетителей с ограниченными возможностями.*

I Результаты обследования:

6. Системы информации на объекте

МБДОУ № 2 (Корпус 2) по адресу: 344101 г. Ростов-на-Дону, ул. Русская, 15

(Наименование объекта, адрес)

№ п/п	Наименование функционально-планировочного элемента	Наличие элемента			Выявленные нарушения и замечания		Работы по адаптации объектов	
		есть/нет	№ на плане	№ фото	Содержание	Значимо для инвалида (категория)	Содержание	Виды работ
6.1	Визуальные средства	есть	-	-	<i>Не достаточно информирующих обозначений на путях движения, не обеспечена непрерывность информации, позволяющей своевременно ориентироваться и однозначно опознавать объекты и места посещения. Информационные обозначения неидентичны, неконтрастны.</i>	все	<i>Идентифицировать доступные для МГН элементы здания и территории символами доступности. Обеспечить непрерывность информации. Установить информирующие обозначения идентичные, контрастные относительно прилегающей поверхности, интуитивно-понятные.</i>	<i>Текущий ремонт</i>
6.2	Акустические средства	нет	-	-	<i>Нет кнопки вызова персонала в санузле</i>	-	<i>В санузле установить кнопку вызова персонала.</i>	<i>Текущий ремонт</i>
6.3	Тактильные средства	нет	-	-	<i>Нет статических тактильных устройств, в том числе тактильных полос, рельефных или фактурных средств.</i>	С	<i>Установить статические тактильные устройств, в том числе тактильные полосы, рельефные или фактурные средств, в соответствии с ГОСТ Р 52875-2007.</i>	<i>Текущий ремонт</i>
	ОБЩИЕ требования к зоне	-	-	-	<i>Нет комплексных средств информации и сигнализации об опасности для всех категорий МГН. Не обеспечена непрерывность информации, позволяющей своевременно</i>	все	<i>Обеспечить комплексность средств информации, а также сигнализации об опасности для всех категорий МГН, непрерывность информации, своевременное ориентирование и однозначное опознавание объектов и</i>	<i>Текущий ремонт</i>

					<p><i>ориентироваться и однозначно опознавать объекты и места посещения. Не предусмотрена возможность получения информации о размещении и назначении функциональных элементов.</i></p>		<p><i>мест посещения. Предусмотреть возможность получения информации о размещении и назначении функциональных элементов.</i></p>	
--	--	--	--	--	--	--	--	--

II Заключение по зоне:

Наименование структурно-функциональной зоны	Состояние доступности* (к пункту 3.4 Акта обследования ОСИ)	Приложение		Рекомендации по адаптации (вид работы)** к пункту 4.1 Акта обследования ОСИ
		№ на плане	№ фото	
<p><i>Системы информации на объекте</i></p>	<p><i>ДУ (К,О,Г,У) ВНД (С)</i></p>	-	-	<p><i>Идентифицировать доступные для МГН элементы здания и территории символами доступности. Обеспечить непрерывность информации. Установить информирующие обозначения идентичные, контрастные относительно прилегающей поверхности, интуитивно-понятные. В санузле установить кнопку вызова персонала. Установить статические тактильные устройств, в том числе тактильные полосы, рельефные или фактурные средств, в соответствии с ГОСТ Р 52875-2007.</i></p> <p><i>Текущий ремонт</i></p>

* указывается: **ДП-В** - доступно полностью всем; **ДП-И** (К, О, С, Г, У) – доступно полностью избирательно (указать категории инвалидов); **ДЧ-В** - доступно частично всем; **ДЧ-И** (К, О, С, Г, У) – доступно частично избирательно (указать категории инвалидов); **ДУ** - доступно условно, **ВНД** - недоступно

**указывается один из вариантов: не нуждается; ремонт (текущий, капитальный); индивидуальное решение с ТСР; технические решения невозможны – организация альтернативной формы обслуживания

Комментарий к заключению: *Оборудовать комплексно систему информации и сигнализации об опасности.*

Результаты фотофиксации на объекте

МБДОУ № 2 (Корпус 2) по адресу: 344101 г. Ростов-на-Дону, ул. Русская 15

Фото 1



Фото 2

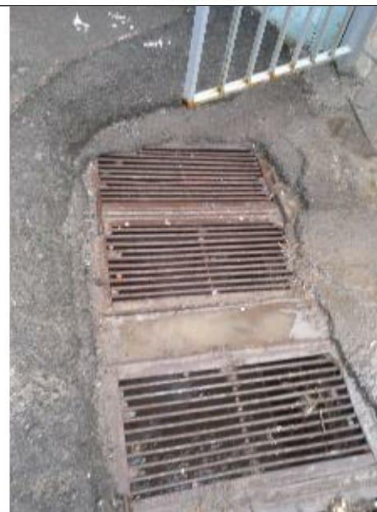


Фото 3



Фото 4



Фото 5

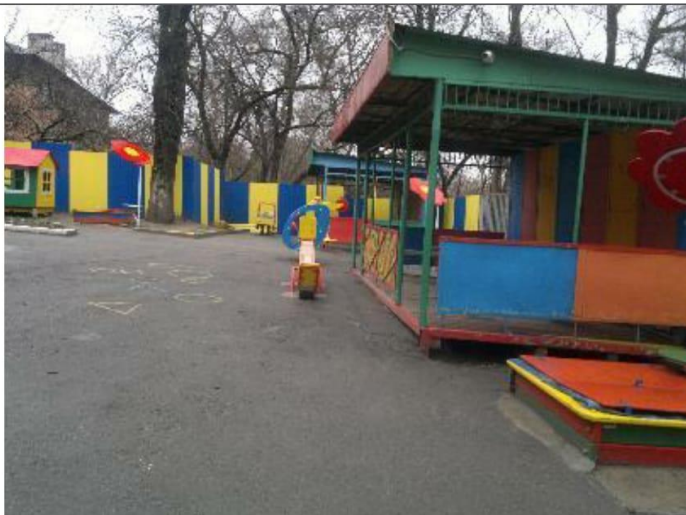


Фото 6



Фото 7



Фото 8



Фото 9

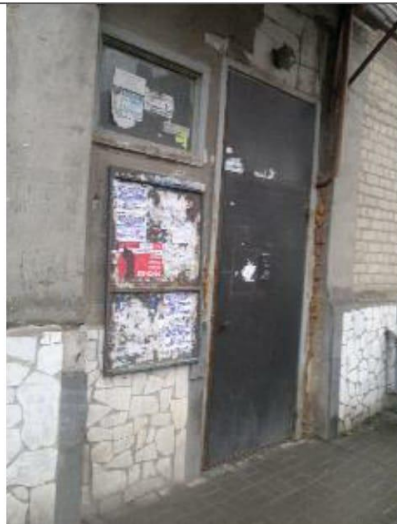


Фото 10



Фото 11



Фото 12



Φοτο 13



Φοτο 14



Φοτο 15



Φοτο 16



Φoto 17



Φoto 18



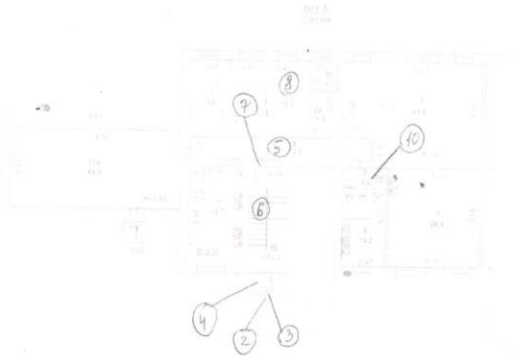
Φoto 19



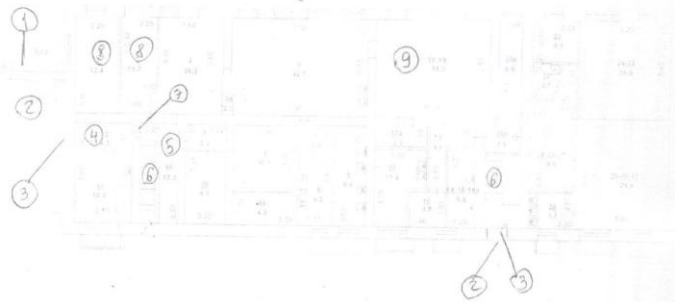
План здания
Здание МБДОУ №2 (Корпус2)
по адресу: 344101, г. Ростов-на-Дону, ул. Русская, 15

Лист 1

Составный план



Детальный план



Составитель: _____
Проверил: _____



4а

И.И. Вышинский

**Общество с ограниченной ответственностью
«Экспертный Центр»**

344064, г.Ростов-на-Дону, ул.2-й Пятилетки, 27, офис 1
тел. (863)210-71-50, e-mail: centrmgn@mail.ru, www.centrmgn.ru
ИНН 6163134570, КПП 616501001, ОГРН 1146195003129
р/сч 40702810700400003506 в ОАО КБ «Центр-инвест»,
к/сч 30101810100000000762, БИК 046015762

Финансовое экономическое обоснование расходов,
необходимых на адаптацию основных структурных элементов объекта
МБДОУ № 2 (Корпус 2) по адресу: 344101 г. Ростов-на-Дону, ул. Русская, 15

30 марта 2017г.

Заказчик: Муниципальное бюджетное дошкольное образовательное учреждение города Ростова-на-Дону «Детский сад № 2»

Цель: проведение мероприятий по адаптации объекта с целью обеспечения его доступности для инвалидов и других маломобильных групп населения (МГН)

Функциональные зоны подлежащие к адаптации:

Территория, прилегающая к зданию

Вход (входы) в здание.

Путь (пути) движения внутри здания (в т.ч. пути эвакуации).

Зона целевого назначения здания (целевого посещения объекта).

Санитарно-гигиенические помещения.

Система информации на объекте.

Расчет затрат необходимых для адаптации

Наименование работ и затрат, единица измерения	Общая стоимость, руб.
Раздел 1. Территория, прилегающая к зданию	
	262 500,00
Устройство твердого нескользящего покрытия игровых площадок, пешеходных дорожек, бордюрных срезов, установка дренажной решетки	
Обустройство пола теневых навесов	75 200,00
Установка поручней на лестницах	49 700,00
Выделение мест на автомобильной парковке	10 000,00
Устройство информирующих обозначений по территории объекта, в т.ч. на входе на территорию	52 000,00
Итого по разделу 1	449 400,00
Раздел 2. Вход (входы) в здание	

МБДОУ № 2 (Корпус 2) по адресу: 344101 г. Ростов-на-Дону, ул. Русская, 15
Финансовое экономическое обоснование расходов, необходимых для адаптации объекта для инвалидов и МГН

Устройство лестницы на входе со двора в группу (ремонт ступеней, установка порчней)	141 300,00
Обустройство пола в тамбуре	46 800,00
Установка информирующих обозначений, в т.ч. тактильных	31 200,00
Итого по разделу 2	219 300,00
Разделы 3-4. Путь (пути) движения внутри здания (в т.ч. пути эвакуации). Зона целевого назначения здания (целевого посещения объекта)	
Замена дверей по путям движения, в кабинеты и групповые	171 500,00
Установка информирующих указателей по путям движения, информационных табличек на кабинетах, контрастной маркировки	42 300,00
Итого по разделу 3	213 800,00
Раздел 5. Санитарно-гигиенические помещения	
Замена дверей на входе в туалетную комнату	10 500,00
Установка опорных поручней, крюков для костылей	18 000,00
Устройство аварийного освещения, кнопки вызова помощи, информирующих обозначений	18 000,00
Итого по разделу 5	46 500,00
ИТОГО на проведение мероприятий по адаптации объекта:	882 500,00
Затраты на проектно-сметную документацию	70 600,00
ИТОГО:	953 100,00

Директор
М.П.

